



PwC Türkiye Aile Şirketi Hizmetlerimiz

Kurumsallaşma Koçluğu Programı

www.pwc.com.tr/ailesirketleri



Stratejiden Uygulamaya “Kurumsallaşma Koçluğu Programı”

“Kurumsallaşma Koçluğu Programı” ile Türk aile şirketlerinde sürdürülebilirliği nesiller boyunca sağlamayı hedefliyoruz.

3 aşamadan oluşan Kurumsallaşma Koçluğu Programı ile şirketinizin mevcut durumunu analiz edip size özel bir Yol Haritası hazırlıyoruz. Yol Haritasına ilişkin birlikte kararlaştırdığımız aksiyonların uygulama takibini de sizlerle birlikte yapıyoruz.



1

Mevcut Durum Analizi

Şirketinizin mevcut durumu, yapısı, faaliyetleri ve iş modeli incelenir, riskleriniz tespit edilir.

2

Yol Haritası

Kurumsallaşma yolunda atılması gereken adımlar belirlenir ve bir yol haritası oluşturulur.

3

Uygulama Takibi

Yol haritasında belirlenen aksiyonların ve atılması gereken adımların takibi gerçekleştirilir.

Çalışma sonucunda her bir şirket için özel olarak hazırladığımız **durum tespit raporu** ile şirketinizin durumunu, risklerini, geliştirilecek alanlarını belirleyip detaylı olarak sizlere sunuyoruz. Ayrıca bu rapor, gelişim alanlarına yönelik olarak size özel ve sizinle birlikte geliştirilecek **tavsiyeleri** de içermektedir. Bu açıdan ele alındığında, nesilden nesile sürdürülebilir büyüme hedefi olan ve sağlam bir başlangıç noktası arayışında olan şirketler için eşsiz bir rehberdir.

Programın en önemli özelliği, PwC Türkiye'nin uzun yıllardır biriktirdiği tecrübelerden harmanlanarak Türk aile şirketlerinin ihtiyaçlarına yönelik olarak ve Türk aile şirketlerine uygun bir metodoloji ile geliştirilmiş olmasıdır.

Çalışmalarımız, sizlere özel şekillendirdiğimiz kurumsallaşma koçluğu programımızda 12 modül bazında gerçekleştirilmektedir. Bu modüller:

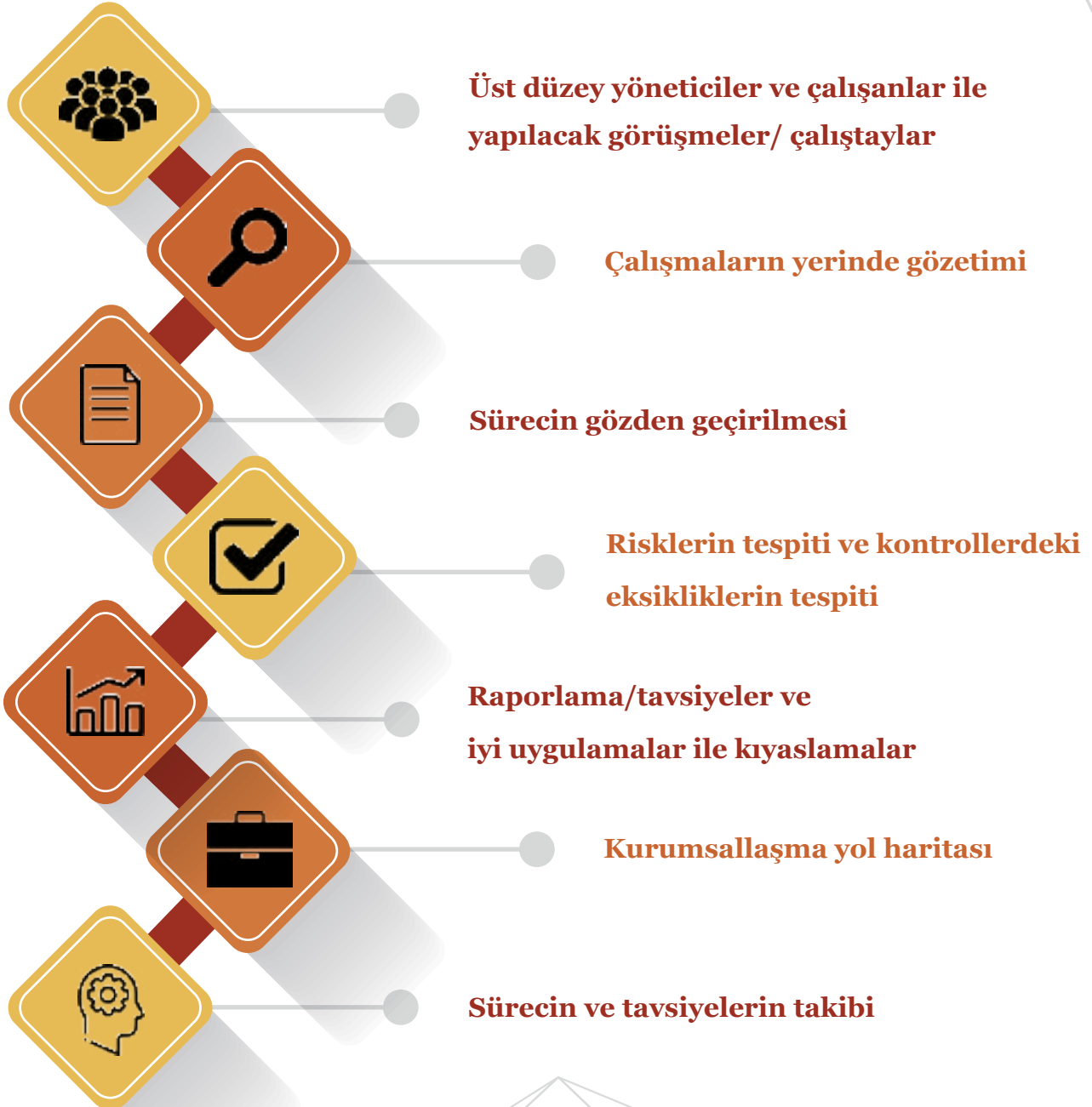


Kurumsallaşma Koçluğu Programı yaklaşımımız...

Kurumsallaşma Koçluğu Programı ile konu ve süreçlerde yaşanan veya karşılaşılması olası riskleri değerlendiriyoruz. Bu şekilde A'dan Z'ye bir durum tespiti yapıp bunu tüm şeffaflığıyla sizinle paylaşıyoruz.

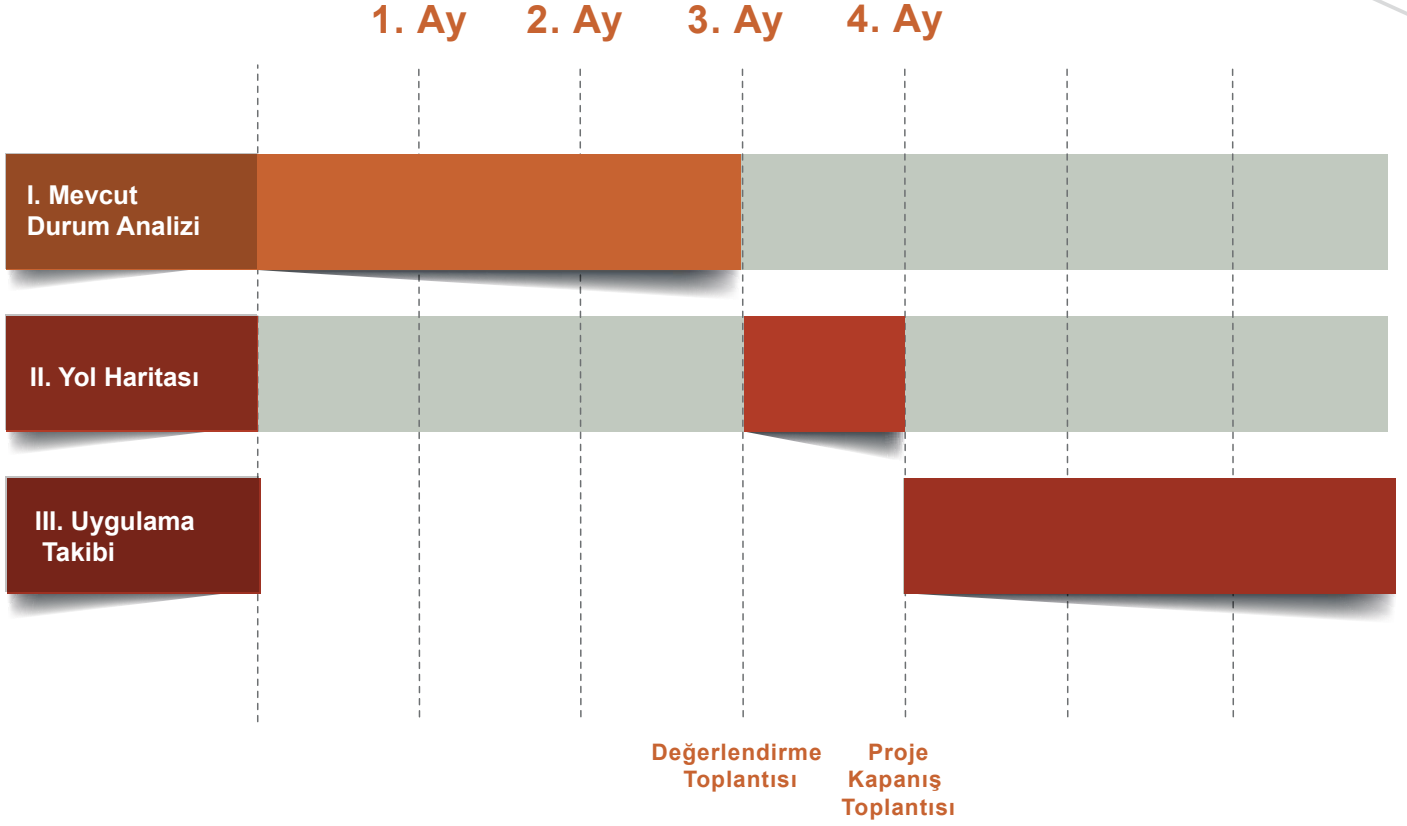
Hedefimiz, sorun çözmekten çok sorunun oluşmasını engelleyecek bir yol haritası sunmak ve işlerin sizin iş yapış kültürünüze göre devam etmesini sağlamak. Bu çalışma ile, size böyle bir yapıyı kurmanız için sağlam bir başlangıç noktasını belirliyor ve yol haritasını sunuyoruz. Size özel hazırladığımız raporu sunduktan sonra düzenli aralıklarla aksiyonları sizinle birlikte takip etmeye devam ediyoruz.

Yaklaşımımız:



Kurumsallaşma Koçluğu Programı

Tahmini Proje Zaman Planı



Şirket proje yöneticilerinin/süreç sahiplerinin yoğunluğuna ve uygunluk durumuna göre tarihler ve süreler değişkenlik gösterebilmektedir.

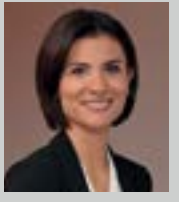
PwC Türkiye

PwC'de amacımız, toplumda güven oluşturmak ve önemli sorunlara çözüm üretmektir. Biz denetim, danışmanlık ve vergi hizmetleri alanında kaliteli hizmet sunmaya odaklanmış, 158 ülkede 250.000'i aşkın çalışanın oluşturduğu bir topluluğuz. Önem verdiğiniz konuları paylaşmak ve daha fazla bilgi almak için bizimle iletişime geçebilirsiniz.

1981'den bu yana Türkiye'de iş dünyasına hizmet sunan PwC olarak; İstanbul, Ankara, Bursa ve İzmir'deki 5 ofisimizde, yaklaşık 1.750 kişilik profesyonel kadromuz ile müşterilerimizin aradığı değeri yaratmak için çalışıyoruz.

“Kurumsallaşma Koçluğu Programı” hizmetimiz hakkında daha detay bilgi almak için www.pwc.com.tr/alesirketleri sayfamızı ziyaret edebilir, aile@pwc.com adresinden bizimle bağlantıya geçebilirsiniz.

Daha fazla bilgi için:



Burcu Canpolat

PwC Türkiye Aile Şirketi Hizmetleri Lideri

E-posta: burcu.canpolat@pwc.com

Tel: +90 212 326 6452



Mehmet Karakurt

PwC Türkiye Aile Şirketi Hizmetleri Şirket Ortağı

E-posta: mehmet.karakurt@pwc.com

Tel: +90 232 497 7102



Evren Sezer

PwC Türkiye Aile Şirketi Hizmetleri Şirket Ortağı

E-posta: evren.sezer@pwc.com

Tel: +90 212 326 6468



Nilgün Serdar Şimşek

PwC Türkiye Aile Şirketi Hizmetleri Şirket Ortağı

E-posta: nilgun.simsek@pwc.com

Tel: +90 212 326 6461

© 2018 PwC Türkiye. Tüm hakları saklıdır. Bu belgede “PwC” ibaresi, her bir üye şirketinin ayrı birer tüzel kişilik olduğu PricewaterhouseCoopers International Limited'in bir üye şirketi olan PwC Türkiye'yi ifade etmektedir.