

FY21

# PwC Türkiye Sürdürülebilirlik Raporu



# İçindekiler

Ülke Kıdemli Ortağımızın Mesajı

3

Rapor Hakkında

4

Bir Bakışta PwC Türkiye

5



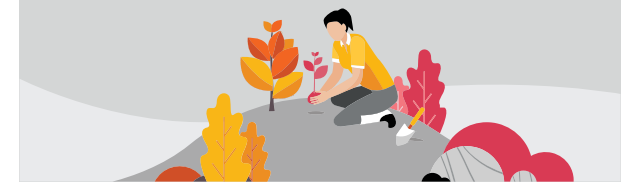
Sürdürülebilirlik Anlayışımız

16



Sorumlu Hizmet Anlayışı

23



Çevre

35



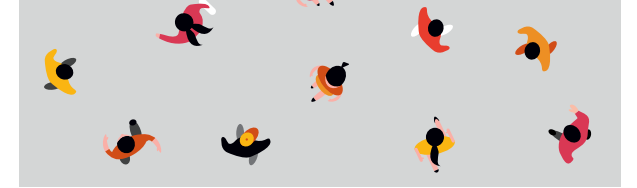
Çalışanlar

48



Toplum

60



Ekler

64

WEF - IBC Metrikleri

65

## Ülke Kıdemli Ortağımızın Mesajı



Sürdürülebilirlik, iş dünyasının ve kamu kuruluşlarının karşı karşıya kaldığı çevresel, sosyal, ekonomik, yönetimsel ikilemleri, zorlukları kapsayan ve tutarlı bir analizle bu fenomenlere ışık tutmayı hedefleyen oldukça geniş bir kavram. Sürdürülebilirliğin gündeminde bulunan ESG (Çevresel, Sosyal ve Kurumsal Yönetişim) başlığı altında yer alan konular, 1980'lerden bu yana artan bir hızla ilgiyi üzerine topluyor.

Yatırımcıların ve tüketicilerin de içinde var olduğu toplum, şirketlerden dünyanın ve toplumların karşılaştığı zorluklar karşısında sorumluluk almalarını bekliyor, daha da önemlisi bu sorumluluğu almalarını talep ediyor. Bu talep, şirketlere sürdürülebilirliği bir kültür olarak benimsemeleri gerektiğini söylüyor.

Geçtiğimiz yıl Glasgow'da gerçekleştirilen ve sürdürülebilirlik konusunda aynı endişeleri paylaşan insanları bir araya getiren COP26 zirvesi, önemli bir gerçeği bir kez daha ortaya çıkardı; paydaşların daha şeffaf, karşılaştırılabilir ve tutarlı bir finansal olmayan raporlamaya ihtiyacı var. Yatırımcılar da dahil olmak üzere paydaşlar, ilgilenilen birçok konuda kimin ilerleme kaydettiği ve kimin daha geride kaldığı konusunda daha bilinçli kararlar almak istiyor.

PwC Türkiye olarak, bu sene sürdürülebilirlik yolculuğumuzda önemli adımlar attık. Dünyanın en büyük sürdürülebilirlik platformu Birleşmiş Milletler Küresel İlkeler Sözleşmesi'ne katıldık. PwC Türkiye'nin İnsan Hakları, Çalışma, Çevre ve Yolsuzlukla Mücadele alanlarında Birleşmiş Milletler Küresel İlkeler Sözleşmesi'nin On İlkesini desteklediğini teyit etmekten memnuniyet duyuyorum.

Bu sene Sürdürülebilirlik Raporu aracılığıyla ilk defa yayınladığımız İlerleme Bildiriminde, Küresel İlkeler Sözleşmesi'nin ve ilkelerinin şirketimizin iş stratejisine, kültürüne ve günlük operasyonlarına entegrasyonunu sürekli iyileştirmeye yönelik eylemlerimizi tanımlıyoruz. Aynı zamanda Birleşmiş Milletler Kadının Güçlendirilmesi Prensipleri'ne imza attık. Kapsayıcılık ve çeşitlilik konusunda bu sene başlattığımız kapsamlı çalışmaları ilerleyen sayfalarda göreceksiniz. Sene boyunca paydaşlarımızla birlikte sürdürülebilirlik ile ilgili birçok yayın, araştırma ve projeye imza attık.

Tüm bu çalışmalarımızı şeffaflık ilkemiz doğrultusunda tüm paydaşlarımızla paylaşmayı hedefledik ve bu sene ilk sürdürülebilirlik raporumuzu yayınlıyoruz. Şirket stratejimiz, değerlerimiz ve amacımız çerçevesinde dört ana tema üzerine yerleştirdiğimiz sürdürülebilirlik anlayışımızı ortaya koyarak yayınladığımız bu ilk sürdürülebilirlik raporumuzda, şeffaflık ilkesiyle hareket ederek tüm paydaşlarımızın akıllarında yer eden sorulara cevap vermeyi amaçladık. Yol haritamızı belirlerken gerçekleştirdiğimiz önceliklendirme analiziyle paydaşlarımız için en büyük öneme sahip konulara odaklandık.

Yayınladığımız bu ilk raporun sonuçları, hepimiz adına umut verici. PwC Türkiye kapsamında karbon ayak izimizin hesaplanmasından haritalandırılmasına, azaltım hedeflerinden akıyonlarına kadar birçok adım attık ve bu attığımız adımların olumlu sonuçlarını aldık; 2030 Net Sıfır taahhüdü adına önemli yol aldığımızı görüyoruz.

PwC Türkiye' de toplumumuza, paydaşlarımıza ve müşterilerimize kaliteli hizmet sunmak için kapsayıcı bir iş ortamını önemsiyoruz.

Raporumuz, PwC Türkiye'deki tüm seviyelerdeki kadın çalışan sayısının artmaya devam ettiğini gösteriyor. İnsan odaklı çalışan politikamızın bir sonucu olarak, çalışanlarımızın %86'sı PwC Türkiye'de çalışmaktan gurur duyduklarını söylediler. Bu sene, çalışan aidiyet oranımızı 7 puan artırarak %76'ya yükselttik. Müşterilerimizin yanı sıra toplumun geneli için de değer yaratmak için çabalamaya devam ediyoruz. Bu çabalarımız çalışanlarımızda da karşılık buluyor. Aynı araştırmada, çevre skorumuz ikiye katlanırken, düşünce liderliğinde de Avrupa ortalamasını geride bıraktık.

Bütün bu sonuçlar, PwC Türkiye'nin değerlerine olan sarsılmaz bağlılığının göstergesi. Ancak, toplumun beklentilerinin neredeyse her geçen gün arttığı bir dünyada, bu bağlılığı sürdürmek her zamankinden daha önemli. Bu nedenle, her zaman hem işimizin kalitesini artırmanın hem de paydaşlarımızın beklentilerini karşılamanın yollarını arıyoruz.

Bu yolculukta, hep daha iyiye gitmemiz için ortaya koydukları emekleri ve azimleri için tüm tüm ekip arkadaşlarıma teşekkür etmek istiyorum. Gidecek daha çok yolumuz olduğunun bilinciyle, şimdiye katettiğimiz mesafe ile gurur duyuyoruz.



**Cenk Ulu,**  
Ülke Kıdemli Ortağı

## Rapor Hakkında

Sürdürülebilirlik ile ilgili gündem, şirketler, yatırımcılar, tüketiciler, iş gücü ve ülkeler üzerinde giderek artan bir etkiye sahip. Müşteriler, yatırımcılar ve genel olarak toplum, artık finansal verilerden çok daha fazlasıyla ilgileniyor. Şirketlerden, faaliyetlerinin toplum ve çevre üzerindeki etkileri konusunda ESG (çevre, sosyal ve yönetim) şeffaflığına artan bir ihtiyaç var. PwC olarak bizler de bir istisna değiliz. Şirket amacımız ve değerlerimiz doğrultusunda çalışanlarımıza, müşterilerimize, sermaye piyasalarına ve faaliyet gösterdiğimiz toplumlara kattığımız değeri şeffaf ve daha bütüncül şekilde tüm paydaşlarımıza aktarmak amacıyla PwC Türkiye olarak ilk sürdürülebilirlik raporumuzu yayınlıyoruz.



## Raporlama Kapsamı

Faaliyetlerimize dair raporda yer alan bilgiler 1 Temmuz 2020 ve 30 Haziran 2021 (FY21) dönemini kapsamakta olup sunulan tüm veriler, aksi belirtilmedikçe PwC Türkiye'nin İstanbul, İzmir, Ankara ve Bursa operasyonlarını kapsamaktadır. Politikalarımız, stratejimiz, prosedürlerimiz ve sistemlerimiz ve ilgili göstergeler hakkındaki tüm bilgiler, aksi belirtilmedikçe PwC Türkiye ile ilgilidir.



## İlke ve Standartlar

Ocak 2021'de PwC, Dünya Ekonomik Forumu'nun (WEF) Paydaş Kapitalizm Metriklerini resmi olarak onaylayan ilk kuruluşlardan biri olmuştur. PwC Türkiye olarak bizler de Küresel Ağ ile uyum sağlama hedefimiz ile şeffaf ve karşılaştırılabilir raporlamayı teşvik etme taahhüdümüzün bir parçası olarak sürdürülebilirlik raporumuzu Paydaş Kapitalizm Metrikleri'ne dayalı bir bakış açısıyla hazırladık. Önceliklendirme analizimiz sonucunda belirlenen öncelikli konularla ilişkili metriklere dair açıklamalarımız ve uyum durumumuz ise raporumuzun sonunda "Ekler" bölümünde yer almaktadır.

Rapor boyunca "PwC" global PwC ağını temsil ederken; PwC Türkiye, Türkiye'de operasyon gösteren ve İstanbul, İzmir, Ankara ve Bursa lokasyonlarını kapsayan PwC Türkiye şirketini temsil etmektedir.

Sürdürülebilirlik raporumuzun tüm paydaşlarımız için erişilebilir olması ve paydaşlarımızın raporumuz hakkındaki geri bildirimleri ile fikirlerini almak en önemli önceliklerimizden biridir. Raporla ilgili soru ve görüşleriniz için [evren.sezer@pwc.com](mailto:evren.sezer@pwc.com) e-posta adresinden bizlere ulaşabilirsiniz.







Bir Bakışta

PwC Türkiye



## Küresel Ağın bir Parçasıyız

152 ülkedeki ofislerimiz ve 327 binden fazla çalışanımızla dünyanın önde gelen profesyonel hizmet ağları arasındayız. Denetim, danışmanlık ve vergi hizmetleri alanında kaliteli hizmet sunarak toplum, iş dünyası ve bireyler adına değer yaratmaya çalışıyoruz.

PwC, PricewaterhouseCoopers International Limited'e (PwCIL) her biri ayrı ve bağımsız bir tüzel kişilik olan üye şirketlerin oluşturduğu küresel bir firmalar ağıdır. Bu kapsamda, PwC Türkiye küresel bir ortaklık, tek veya çok uluslu bir şirket olarak faaliyet göstermemektedir. PwC markası altında, PwCIL'e üye şirketlerin hep birlikte oluşturduğu PwC ağının bir parçası olarak faaliyetlerimizi yürütüyoruz.

Küresel ağ, strateji, marka, risk ve kalite gibi temel alanlarda PwC ağı şirketleri için ortak ve koordineli bir yaklaşım yaratmak amacıyla politikalar ve inisiyatifler geliştiriyor ve uyguluyor. PwC ağının üyeleri olan PwC firmaları olarak belirli ortak politikalara uyuyor ve PwC ağının yüksek standartlarını koruyoruz. Öte yandan, bilgi, beceri ve kaynaklarımızı tüm PwC ağı kapsamında paylaşıyoruz. PwC ağı sayesinde üye PwC firmaları yerel işletme olmanın avantajlarını korurken uluslararası ve yerel müşterilere küresel ölçekte yüksek kaliteli hizmetler sunmak için birlikte çalışıyoruz.



152  
Ülke



327.947  
Çalışan\*



739  
Lokasyon



50 milyar \$  
Küresel gelir\*\*



%84  
Fortune  
500+ müşteri



90.273  
PwC küresel  
ailesine katılan



\*FY22 çalışan sayısını temsil eder.  
\*\*FY22 Küresel gelirini temsil eder.



## Yeni Denklem



Dünyayı şekillendiren ve COVID-19 pandemisi ile hızlanan değişimlere yanıt olarak küresel stratejimizi yeniledik. Müşterilerimiz ve diğer tüm paydaşlarımızla yapılan binlerce görüşmeye dayanarak yenilenen küresel stratejimize “Yeni Denklem (The New Equation)” adını veriyoruz. “Yeni Denklem” ile sürdürülebilir sonuçlar elde etmek ve güvene dayalı ekosistem yaratmak için şirketlerin ve müşterilerinin yanı sıra toplumun tamamını da kapsayan farklı paydaşların artan beklentilerine teknolojiyle bir araya getirdiğimiz farklı bilgi, beceri ve yetkinliklere sahip zengin yelpazede bir çalışan topluluğumuzla cevap vermeyi ve karşılaşılan zorluklara çözümler üretmeyi amaçlıyoruz.

2021 yılının Haziran ayında hayata geçirdiğimiz küresel stratejimiz Yeni Denklem, kaliteye olan sürekli bağlılığımıza ve yaptığımız işi her zaman iyileştirme kararlılığımıza dayanıyor. Stratejimizin temelinde, müşterilerimiz için çok çeşitli yeteneklerde derin uzmanlıkları bir araya getirdiğimiz ve sürdürülebilir sonuçlara ulaşmamızı sağlayan çok disiplinli model yer alıyor.

Küresel stratejimiz, müşterilerin ve kuruluşların bugün karşına çıkan en temel ve birbiriyle bağlantılı iki ihtiyaca cevap veriyor. Birincisi, dünyayı şekillendiren teknoloji, iklim değişikliği, jeopolitik ve sosyal gerilim ve pandeminin devam eden etkileri gibi büyük değişimler karşısında başarılı bir şekilde yanıt verebilmenin ve değişimin aciliyetidir. İkincisi, güven kazanmanın hem daha kırılğan hem de daha karmaşık olduğu bir zamanda güven inşa etme ihtiyacıdır.

PwC olarak, Yeni Denklem hedefimize ulaşmamızı sağlayan değerler, sistemler ve sağlıklı alışkanlıklar aracılığıyla çalışanlarımız ve küresel ağıımız için güçlü ve esnek bir temel oluşturuyoruz. Bu doğrultuda, küresel ölçekte önümüzdeki beş yıl içinde 12 milyar ABD dolarından fazla yatırım ve 100.000’den fazla net yeni iş yaratmayı taahhüt ediyoruz. Hizmetlerimizi yeniden konumlandırmak için atmamız gereken adımlara ve gelecekte paydaşlarımıza sunmamız gereken becerilere odaklanıyoruz. Bu eylemler, çalışanlarımız için artan kariyer fırsatları, operasyonlarımız için büyüme, müşterilerimiz ve paydaşlarımız için daha fazla fark yaratma becerisine dönüşüyor.



Müşterilerimizin ve paydaşlarımızın sorunlarını çözmek için yeni yollar bulma ihtiyacının olduğunun farkındayız. Yeni stratejimiz müşterilerimiz ve paydaşlarımız ile görüşülerek, zorluk ve fırsatları birlikte değerlendirerek geliştirildi. Söz konusu zorluk ve fırsatlar, birbirine bağlı iki ihtiyaçtan oluşuyor: Güven sağlamak ve sürdürülebilir sonuçlar elde etmek. PwC’de farklı bilgi, beceri ve yetkinliklere sahip zengin yelpazede bir çalışan topluluğu bir arada bulunuyor. Bizler cevaplar aramayı ve çözüm bulmayı severiz. Sorunları, çözülmeyi bekleyen pozitif potansiyel kaynak olarak görüyoruz. Alışılmışın dışında, geleneksel olmayan şekilde ve farklı disiplinlerden gelen PwC’nin çözüm üreten ekipleri Yeni Denklem’i oluşturuyor.

**Cenk Ulu, Ülke Kıdemli Ortağı**





# Amacımız ve Değerlerimiz

Amacımız varlık sebebimizi, değerlerimiz nasıl davrandığımızı belirler.

## Amacımız

Amacımız, toplumda güven oluşturmak ve önemli sorunlara çözüm üretmek.

PwC'de amaç ve değer odaklıyız. Amacımız doğrultusunda gerçekleştirdiğimiz faaliyetlerimiz sayesinde toplumda güven ortamının sağlanmasına ve sorunlara çözüm üretilmesine yardımcı oluyoruz. İşimizin merkezinde yer alan amacımız doğrultusunda, hızla değişen dünyada daha büyük ve kalıcı etkiye sahip olma şansı yakalıyoruz.

Günümüzün gittikçe daha karmaşık hale gelen dünyasında; şirketlerin ve toplumların, sermaye piyasaları ve vergi sistemleri gibi var oldukları ekonomik sistemlerin fonksiyonlarını yerine getirmelerine, onlara uyum sağlamalarına ve kendilerini geliştirmelerine yardım ediyoruz. Müşterilerimizin bilinçli kararlar vermelerini ve bu kararlar doğrultusunda faaliyet göstermelerini sağlıyoruz.

## Değerlerimiz

Değerlerimiz kim olduğumuzu, neyi savunduğumuzu ve nasıl davrandığımızı belirler. Toplumda güven inşa etme ve önemli sorunlara çözüm üretme amacımıza göre hareket etmemizi sağlar.

Farklı uzmanlık alanlarındaki mesleki geçmişlere ve kültürlerle sahip olmakla birlikte değerlerimiz, hepimizin ortak noktası. Değerlerimiz doğrultusunda çalışarak müşterilerimizle ve kendi aramızda nasıl çalışmamız gerektiğini, yaptığımız işin niteliğini ve bizi başarıya götüren faaliyetleri belirliyoruz. Bizi her zaman daha ileriye taşıyan küresel değerlerimiz sayesinde faaliyet gösterirken elimizden gelenin en iyisini yapmaya çalışıyoruz.

Bizim için her şeyin temelinde, müşterilerimizin, topluluğumuzun ve çalışanlarımızın PwC'ye duyduğu güven ve yüksek standartlara sahip etik davranışımız yer almaktadır. İşimizi yaparken her gün aldığımız kararlar için referans olan **İş Etiği Kurallarının** temelini oluşturan değerlerimiz, aynı zamanda iş yapış şekillerimizi de belirliyor.



## Etik davran

- Zor olduğunu hissettiğimizde bile, doğru olan için sesimizi çıkaralım
- Sonuçların en yüksek kalitede olmasını hedefleyelim ve sağlayalım
- Söz konusu olan kendi itibarımızı gibi karar verelim ve adım atalım



## Fark yarat

- Dünyamızın geleceğini sorgulayalım ve bilgimizi güncel tatalım
- İş arkadaşlarımız, müşterilerimiz ve toplumla birlikte hareket ederek etki yaratalım
- Faaliyet gösterdiğimiz alanlardaki sürekli değişime hızlı yanıt verelim



## Önemse

- Her bir bireyi ve onlar için neyin önemli olduğunu anlamaya çaba sarf edelim
- Her bireyin kattığı değer farkına varalım
- Gelişimlerini sağlamaları ve yapabileceklerinin en iyisini yapabilmeleri için çevremizdekilere destek olalım, koçluk yapalım



## Birlikte çalış

- İşbirliği yaparak ve paylaşarak, ilişkilerimizi, fikirlerimizi ve bilgimizi sınırların ötesine taşıyalım
- Değişik bakış açılarını, insanları ve fikirleri arayalım ve bir araya getirelim
- Kendimizi ve diğerlerini geliştirmek için geribildirim alalım ve verelim



## Mümkün olanı yeniden hayal et

- Mevcut durumu sorgulamaktan geri durmayalım ve yeni şeyler deneyelim
- Yenilikçi olalım, deneyelim ve hatalardan öğrenelim
- Her fikirde yeni olasılıklara açık görüşlülükle yaklaşalım



## Türkiye’de PwC

PwC Türkiye olarak 1981’den bu yana iş dünyasına hizmet sunuyoruz. İstanbul, Ankara, İzmir, Bursa ve Eskişehir’deki 2.000 kişiyi aşkın profesyonel kadromuz ile müşterilerimizin aradığı değeri yaratmak için çalışıyoruz.

PwC Türkiye’de sektör deneyimi ve uzmanlığımızla, iş dünyası için öne çıkan konulardaki sorunları anlaşılır hale getirerek çözüme kavuşturuyoruz.

Konu uzmanlığımızı endüstri uzmanlığımızla birleştirip **8 ana endüstri** altında **25 sektöre** destek veriyoruz.

## 1981’den beri Türkiye’deyiz



72\*

Şirket Ortağı



>2000

Çalışan



7.000

PwC Alumni



3.500

Müşteri



%53

Kadın çalışan oranı



\*Ekim 2022 itibariyle Şirket Ortağı sayısıdır.

## Yönetim Yapımız



Güçlü yönetim yapısı tüm paydaşlar için uzun vadeli bir değer yaratmanın temelidir. Bu bilinçle, finansal ve toplumsal performansı birlikte yöneterek, tüm paydaşlarımız için değer yaratıyor; hep birlikte sorunlara çözüm arıyoruz. Entegre bakış açısıyla ekonomik, çevresel ve sosyal hedeflerimizi belirliyor, izliyor ve tüm paydaşlarımız üzerindeki pozitif etkimizi artırmak adına yönetim kadromuzun liderliğinde çalışıyoruz.

Amacımızı ve stratejimizi nasıl gerçekleştirdiğimiz, kültürümüz, değerlerimiz ve davranışlarımızla belirlenir. Bu bakış açısı, yönetim sistemimizin temelini oluşturur, liderlik faaliyetlerimize rehberlik eder, birbirimizle ve toplumla iş yaparken nasıl güven oluşturduğumuz da dahil olmak üzere tüm çalışma tarzımızı belirler.

Toplumda güven oluşturmak ve önemli sorunları çözmek için müşterilerimiz ve iş arkadaşlarımızla çalışırken önemli mesajlarımız Ülke Kıdemli Ortağımız ve üst yönetimimiz tarafından iletilir, ortaklarımız tarafından pekiştirilir. Liderlik Ekibi tarafından verilen mesajlar aracılığı ile iyi yaptığımız uygulamalara ve iyileştirmelere yönelik atacağımız adımlara odaklanılır.

## Organizasyonel Yapı

PwC Türkiye organizasyonu bağımsız denetim ve güvence hizmetleri sunan PwC Bağımsız Denetim ve Serbest Muhasebeci Mali Müşavirlik A.Ş., vergi konularında hizmet sunan PwC Yeminli Mali Müşavirlik A.Ş., muhasebecilik ve defter tutma hizmetleri sunan PwC Serbest Muhasebeci Mali Müşavirlik Limited Şirketi ve danışmanlık hizmetleri sunan PwC Danışmanlık Hizmetleri A.Ş., PwC İş Danışmanlığı A.Ş. ve PwC Yönetim Danışmanlığı A.Ş. unvanlı şirketlerden oluşmaktadır.

### Liderlik Ekibi



**Cenk Ulu**  
Ülke Kıdemli Ortağı



**Ediz Günsel**  
Denetim Hizmetleri Lideri



**Burak Özpoyraz**  
COO - Operasyon Lideri



**Baki Erdal**  
İK'dan Sorumlu Şirket Ortağı



**Burcu Canpolat Hızal**  
Vergi Hizmetleri Lideri



**Serkan Tarmur**  
Danışmanlık Hizmetleri Lideri



**Cihan Harman**  
Müşteri ve Endüstri Grupları Lideri

## Hizmetlerimiz



PwC Türkiye olarak çok çeşitli iş ihtiyaçları için deneyimli ve kapsamlı bir hizmet sunuyoruz. Hizmet sağladığımız müşteri portföyümüz arasında dünyanın önde gelen çok uluslu şirketlerinden yeni kurulan şirketlere, aile şirketleri ve resmî kurumlardan sivil toplum kuruluşları ve özel şahıslara kadar birçok farklı şekilde ve büyüklükte şirket yer alıyor.

Müşterilerimizle güven esası üzerine kurulu ilişkimiz sayesinde ihtiyaç duydukları hizmetlere yönelik faaliyetlerimizi gerçekleştirmek adına durmadan çalışıyoruz. PwC Türkiye olarak sağladığımız hizmetler üç hizmet hattında toplanmaktadır. Dahili Firma Hizmetleri tarafından desteklenen **Denetim ve Güvence, Vergi ve Danışmanlık** hizmetlerimiz ile müşterilerimize her gün kapsamlı ve profesyonel bir çözüm yelpazesi sunuyoruz.

Denetim ve  
Güvence

Vergi

Danışmanlık

### Diğer Hizmetlerimiz

Teknoloji

ESG ve Sürdürülebilirlik

Dijital

Eğitim ve Business School

Aile Şirketi

Siber Güvenlik

İnsan Yönetimi ve  
Organizasyon

Risk Süreç ve Teknoloji

## Denetim ve Güvence Hizmetleri

Her geçen gün mevzuat, teknoloji ve rekabette yaşanan köklü değişimin getirdiği tempoda, müşterilerimize duyulan güvenin güçlendirilmesi için yardımcı oluyoruz. PwC Türkiye olarak, 2021 yılında alanında deneyimli kadromuz ile müşterilerimizin faaliyetlerine dair her türlü bilgiyi güvenli bir şekilde, veriyi koruyarak ve raporlayarak gelişmiş bir şeffaflık yaratmalarına destek oluyoruz.

Müşterilerimizin faaliyet gösterdikleri iş alanında, sektörlerinde ve mevzuat hakkında var olan özel bilgi birikimimiz sayesinde yeni bakış açıları getirerek daha derin analizler ve tavsiyeler sunuyoruz. Bağımsız denetim ve güvence hizmetlerimiz ile iş yapışımızın her bir noktasına yansıyan güven yaratımı ve önemli sorunlara çözüm üretimi anlayışımızla müşterilerimizin yanında yer alıyoruz.

### Denetim ve Güvence Hizmetlerimiz

Bağımsız Denetim Hizmetleri

Sermaye Piyasalarına Erişim, Halka Arz

Aktüeryal Hizmetler







## Vergi Hizmetleri

PwC Türkiye olarak, müşterilerimize vergiyi bir işletme maliyeti olarak yönetmelerinde özel çözümler sunuyoruz. Bu doğrultuda, teknolojiden en üst düzeyde faydalanmakta ve klasik yaklaşımların ötesine geçerek müşterilerimizin rakiplerinden bir adım önünde olması adına onlara destek oluyoruz. Deneyimli profesyonellerden oluşan iş ağımız, müşterilerimize vergi ve yasal faaliyetler kapsamındaki hedeflerinin gerçekleşmesine giden yolda yardımcı oluyoruz.

Vergi denetimi ve vergi danışmanlığı süreçlerimizde müşterilerimizin uyum yükümlülüklerini anlamak ve yerine getirmek; ticari ve operasyonel hedeflerini tamamlayan vergi stratejilerini uygulamak; vergi makamlarıyla ortaya çıkabilecek anlaşmazlıkları çözmek ve vergi muhasebesi & raporlama konularının yönetilmesine ilişkin süreçleri yürütüyoruz.

Başta perakende, tüketici ve sanayi ürünleri, finans, teknoloji ve telekomünikasyon sektörleri olmak üzere farklı sektörlerde özgü vergi denetimi ve vergi danışmanlığı konularında kaliteli hizmet anlayışımızla hareket ediyoruz. KDV'den kurumlar vergisine, yurtdışı ödemelerden Ar-Ge teşviklerine, sigorta primlerinden bordro yönetimine kadar vergiye dair her konuda sektörel uzmanlığımızı birleştirerek çözümler sunuyoruz.

### Vergi Hizmetlerimiz

Transfer Fiyatlandırması

Dolaylı Vergi

Tam Tasdik

Ar-Ge

Uluslararası Vergi

Şirket Birleşme ve Satın Almaları

Muhasebe ve Mali İşler Yönetim



## Danışmanlık Hizmetleri

PwC Türkiye olarak, güvenilir ilişki anlayışına, kapsamlı sektör bilgisine ve profesyonel deneyime dayalı yeteneklere sahip birinci sınıf danışmanlarla müşterilerimizin dönüşüm yolculuğunda yanlarında yer alıyoruz. Danışmanlık alanında verdiğimiz hizmetler sayesinde müşterilerimizin her bir işlemin kısa ve uzun vadede getirilerine odaklanmasını sağlıyoruz.

Müşterilerimizin işlerini ve karşılaştıkları sorunları anlayarak nihai olarak yakalayabilecekleri fırsatları tespit etmek için çalışıyoruz. Yerel ve küresel bilgileri kullanarak her bir müşterimiz için özel olarak geliştirilen stratejiler ve yol haritaları sunuyoruz. Tecrübeli çalışanlarımız ve geniş sektör bilgimizle beraber büyüme yaratımı, rekabet yönetimi, süreç gelişimi ve risk süreçlerinde değer yaratıyoruz. Böylece her bir adımda müşterilerimizin elde edebileceği en büyük getiriye ulaşmasını amaçlıyoruz.

Danışmanlık Hizmetlerimiz			
Yönetim Danışmanlığı	Strateji Danışmanlığı	Dijital Operasyonlar	Şirket Birleşme ve Satın Alma İşlemleri
Satış ve Pazarlama	Tedarik Zinciri Danışmanlığı	Kurumsal Finansman	Şirket Birleşme ve Satın Alma Desteği
Mali İşler Dönüşümü	Analitik Danışmanlığı	Değerleme Hizmetleri	Şirket Birleşme ve Satın Alma İşlemleri Veri Analitiği
Turquality	Makroekonomik	Yeniden Yapılandırma	Suistimal, Uyum ve Kriz Yönetimi Danışmanlığı

## ESG ve Sürdürülebilirlik Hizmetlerimiz



Sürdürülebilirlik alanında çevresel, sosyal ve yönetim başlıklarına ilişkin gündem; şirketler, yatırımcılar, tüketiciler başta olmak üzere tüm paydaşlar üzerinde giderek artan bir etkiye sahip. Günümüzde uzun vadeli değer yaratmanın kurumların ekonomik başarısı için vazgeçilmez olduğu görülüyor ve sürdürülebilirlik iş yapış adına önemli bir rol oynuyor. Müşterilerimizin faaliyetlerinin çevre ve toplumu nasıl etkilediği ve bunun iş modelini nasıl şekillendirdiği ilk olarak odaklanılması gereken konular arasında yer alıyor.

**Bugün geldiğimiz noktada sürdürülebilirlik, bir şirketin oyunda kalıp kalmayacağını belirliyor.**

Müşteriler, yatırımcılar ve genel olarak toplum, artık finansal verilerden daha fazlasıyla ilgilenmeye başladı. Artık tüm paydaşlar, şirketlerin finansal raporlarının ötesinde bilgilere de sahip olmak istiyorlar. Şirketlerden iş modellerinin çevresel ve sosyal etkilerini belirleyip, bu durumu sürdürülebilir kalkınmaya katkı misyonuyla yöneterek sorumluluk almaları bekleniyor.

PwC Türkiye olarak sunduğumuz ESG ve sürdürülebilirlik hizmetleri ile her alandan kurumların doğru ve sağlam adımlarla stratejisini kurguluyor, hedeflerine ulaşma sürecinde gereken aksiyonları belirliyor, uygulanmasına destek oluyor ve sürdürülebilirlik yolcuğunun her aşamasında yanlarında oluyoruz. Böylece, kurumların ve hizmetleri üzerinden yarattıkları değeri ölçümlüyor, tedarik ağından ihtiyaç duyduğu sürdürülebilir finansman aracına kadar her noktada onları destekliyoruz.



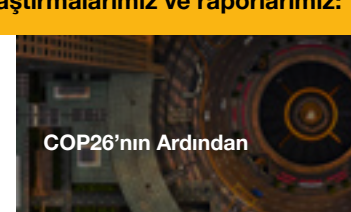
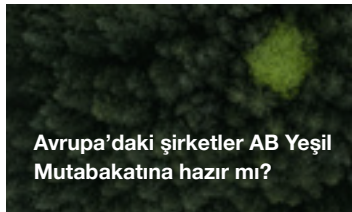
PwC'nin ESG Platformu olarak kurguladığı hizmetler yapısını 3 alt başlıkta gruplandırıyoruz.

**S** **Strateji:** Gelecekte müşterilerimizi daha sürdürülebilir ve kapsayıcı bir yarına konumlandırmak için doğru seçimler yapmalarına yardımcı oluyoruz.

**D** **Dönüşüm:** Müşterilerimizin günlük faaliyetlerine ve iş yapış şekillerine, çevresel, sosyal ve yönetim bakış açısını entegre etmeleri konusunda destek oluyoruz.

**R** **Raporlama ve Denetim:** Müşterilerimizin başarılı sürdürülebilirlik dönüşümünü en şeffaf ve en doğru şekilde anlatmaları için destek oluyoruz.

### ESG ve Sürdürülebilirlik kapsamında araştırmalarımız ve raporlarımız:





**Fark yaratan  
çalışanlarımız**



Başarılarımızla ve sunduğumuz hizmetlerin yüksek kalitesiyle gurur duyuyoruz.

**Hedefimiz  
“Net Sıfır”**



Hedefimiz, SKA 13 (İklim Eylemi) doğrultusunda 2030 yılına kadar Net Sıfır'a ulaşmak.


**Küresel stratejimiz  
“Yeni Denklem”**



Güven inşa ediyor ve yeni bir gelecek için sürdürülebilir ilerleme sağlıyoruz.

**%86**

PwC Türkiye’de Çalışmaktan Gurur Duyanların Oranı



**%52**

2019 Baz Yılına Oranla Kapsam 1, 2 ve 3 Emisyonlarındaki Azaltım Oranı



**%94**

Toplam Elektrik Tüketimi İçerisinde Yenilenebilir Enerjinin Oranı



**%53,6**

PwC Türkiye’de Kadın Çalışan Oranı





Sürdürülebilirlik

Anlayışımız



# Sürdürülebilirlik Yaklaşımı



PwC Türkiye’de hem küresel hem yerel olarak sürdürülebilirlik yaklaşımımızda, çalışanlarımızı takdir etmeye, gelecek nesillere rehberlik etmeye ve yenilikçi çözümler geliştirmeye odaklanıyoruz. Stratejimizi uygularken bu alanlarda ölçülebilir ve kalıcı olumlu değişiklikler elde etmeyi umuyoruz. Kurumsal sürdürülebilirlik inisiyatiflerimize ilişkin hazırlamış olduğumuz bu ilk sürdürülebilirlik raporumuz ile şeffaflık sağlayarak paydaşlarımızın bilgilendirilmesine katkıda bulunmayı amaçlıyoruz. Hizmet verdiğimiz temel alanlarda, teknik uzmanlığımız aracılığıyla paydaşlarımız için kalıcı ve sürdürülebilir değer yaratabileceğimize inanıyoruz.

Kurumsal amacımız, değerlerimiz ve küresel ağımızın rehberliğinde oluşturduğumuz sürdürülebilirlik yaklaşımımızı “**Sorumlu Hizmet Anlayışı**”, “**Çevre**”, “**Çalışanlar**” ve “**Toplum**” olmak üzere 4 ana odak alanı çerçevesinde temellendiriyoruz. Aynı zamanda WEF Paydaş Kapitalizmi Metriklerini onaylayan ilk kuruluşlardan biri olarak, 4 odak alanımız etrafındaki performans takip metriklerimizi WEF-IBC Paydaş Kapitalizmi ölçütlerine göre tasarladık. Sürdürülebilirlik raporumuzu da küresel ağımızdaki örneklerde olduğu gibi bu kriterler doğrultusunda gerçekleştirdik.



PwC’de, evrensel ESG kriterlerini tanıtmak için geçen yıl yayımlanan Dünya Ekonomik Forumu Uluslararası İş Konseyi (WEF IBC) ile iş birliğimizi sürdürüyoruz. PwC dahil 90’dan fazla kuruluş, 2020 Eylül ayında yayımlanan WEF IBC kriterlerine göre raporlama yapmayı kamuoyuna taahhüt etti.

Sürdürülebilirlik performansımızı ve ilerlememizi belirlemiş olduğumuz 4 ana odak alan etrafında şekillendiriyor; raporumuz boyunca faaliyetlerimizi bu doğrultuda paylaşıyoruz.

## Sorumlu Hizmet Anlayışı

Profesyonel bir hizmet sağlayıcısı olarak toplumda güven inşa etmek ve önemli sorunları çözmek amacıyla çalışıyor, kuruluşların faaliyetlerinden kaynaklanan risklerini azaltmalarına, fırsatları yakalamalarına ve daha sürdürülebilir değer yaratmalarına yardımcı oluyoruz. Sorumlu hizmet anlayışımızın bir parçası olarak değerlendirdiğimiz etik ve uyum, kalite, risk yönetimi, veri güvenliği ve gizlilik alanlarında var gücümüzle çalışıyoruz. Bu doğrultuda müşterilerimizin, PwC’ye duydukları güven ile her daim yüksek müşteri memnuniyeti hedefliyoruz. İş yapışımızı geliştirirken dijital dönüşümü rehber alıyor ve ortaya koyduğumuz tecrübe ile düşünce liderliği faaliyetlerimizi sürdürüyoruz.

## Toplum

Amacımız aynı zamanda, dünyanın karşı karşıya olduğu en büyük sorunları güven oluşturacak şekilde ele almak için başkalarıyla birlikte çalışmak anlamına gelir. Bu nedenle PwC Türkiye olarak toplumsal sorunların çözümünün bir parçası olmak ve insanların geleceğe uyum sağlamasına yardımcı olmanın sorumluluğumuz olduğuna inanıyoruz.

## Çevre

Gezegen ve çevre üzerindeki etkimizi anladığımızda, iklim değişikliği gibi acil sorunları ele almaya başlayabiliriz. Gezegenimiz üzerindeki etkimiz dahil yaptığımız her şeyde PwC’nin toplumda güven inşa etmek ve önemli sorunları çözmek amacı, bizlere rehberlik ediyor. Toplumun en büyük zorluklarının üstesinden gelmek ve sürdürülebilir sonuçlar elde etmek için teknolojiyen ve çalışanlarımızdan güç alıyoruz.

## Çalışanlar

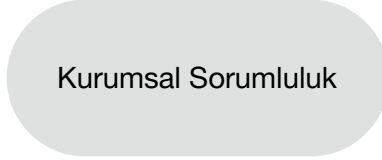
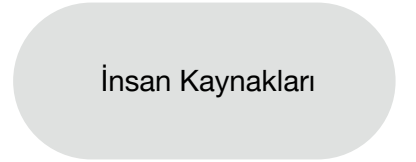
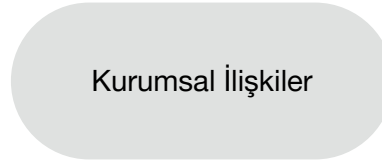
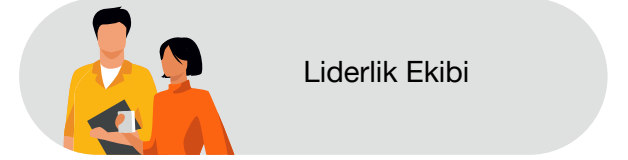
Çalışan ekosistemimiz, müşterilerimizin beklediği yüksek kaliteli hizmetleri sunmaya devam etme yeteneğimizin temelidir. Bu nedenle, çalışanlarımıza değer vermek, bir PwC Türkiye değeridir. İnsan kaynakları stratejimiz, dünyanın önde gelen yetenek geliştiricisi olmaya ve hızla değişen dünyada çalışanlarımıza daha fazla çeviklik ve güven kazandırmaya odaklıdır. Çalışanlarımızın PwC Türkiye’de bir işe başvurdukları andan itibaren ve bizimle olan kariyerleri boyunca mümkün olan en iyi çalışan deneyimine sahip olmaları için faaliyet gösteriyoruz.



# Sürdürülebilirlik Yönetişimi



Tüm faaliyetlerimizin sürdürülebilirlik bakış açısı ile ele alınması ve sürdürülebilirliğin organizasyonumuza entegre edilmesi amacıyla çevresel, sosyal ve yönetim ilkelerini mevcut yönetim organlarımıza yerleştirdik. Tüm paydaşlar için uzun vadeli bir değer yaratmanın temelinde güçlü bir yönetim yapısı olduğuna inanıyor, bu doğrultuda PwC Türkiye’de kurumsal sürdürülebilirliği en üst seviyeden yönetiyoruz. Kurumsal sürdürülebilirlik stratejisinin belirlenmesi ve hayata geçirilmesinde nihai sorumluluğa sahip olan Türkiye Kıdemli Ortağı liderlik ettiği Kurumsal Sürdürülebilirlik Komitesi, sürdürülebilirlik hedeflerinin ve risklerinin global stratejilerle uyumlu olarak belirlenmesi ve hayata geçirilmesi sorumluluklarını üstleniyor. ESG platformu, Kurumsal İlişkiler, İnsan Kaynakları, Kurumsal Sosyal Sorumluluk, İdari İşler ve Hukuk ekiplerinden oluşan Kurumsal Sürdürülebilirlik Komitesi, belirlenen strateji ve hedefler doğrultusunda çalışmalar yürüterek sürdürülebilirlik konularının şirketimizin tüm kademelerinde yaygınlaştırılmasını sağlıyor. Sürdürülebilirlik performansının yıl içerisinde takip edilmesi ve iyileştirmelere yönelik atılacak adımların belirlenmesi amacıyla iki ayda bir Türkiye Kıdemli Ortağı ile birlikte Liderlik Ekibi ile bir araya gelerek kurumsal sürdürülebilirlik çalışmaları hakkında raporlama yapıyor. Bununla birlikte Kurumsal Sürdürülebilirlik Komitesi her çeyrek sonunda Risk Yönetim Komitesi ile bir araya gelerek sürdürülebilirlik riskleri ile ilgili değerlendirmeleri güncelliyor.



# Önceliklendirme Analizi



PwC olarak toplumda güven oluşturmak ve önemli sorunlara çözüm üretmek için varız. Şirket stratejimiz, değerlerimiz ve amacımız çerçevesinde dört ana tema üzerine yerleştirdiğimiz sürdürülebilirlik anlayışımız kapsamında yol haritamızı ve önceliklerimizi belirlemek adına bir önceliklendirme analizi gerçekleştirdik. Analizin sonuçları doğrultusunda bu raporda, stratejimiz ve paydaşlarımız için en büyük öneme sahip konulara odaklanıyoruz.

## Paydaşlarımızı nasıl belirledik?

Paydaşlarımız için değer yaratmak üzere onlar için hangi konuların önemli olduğunu anlamaya çalıştık. Bu doğrultuda öncelikle “Üzerimizde en büyük etkiye sahip olan paydaşlar kimlerdir?” sorusunu sorarak müşterilerimiz, çalışanlarımız, tedarikçilerimiz, STK’lar ve medyayı kilit paydaş gruplarımız olarak belirledik.

## Öncelikli konularımızı nasıl belirledik?

Çevresel, sosyal, ekonomik önceliklerimizi belirlerken analizimizi desteklemesi adına birçok değerlendirmede bulunduk.

- İlk olarak kapsamlı bir dış çevre analizi gerçekleştirerek sektörün sürdürülebilirlik kapsamında karşısına çıkan zorluk ve fırsatların neler olduğunu, bu kapsamda sektör ve networkümüzde yer alan diğer şirketlerin nasıl yönlendiğini inceledik.

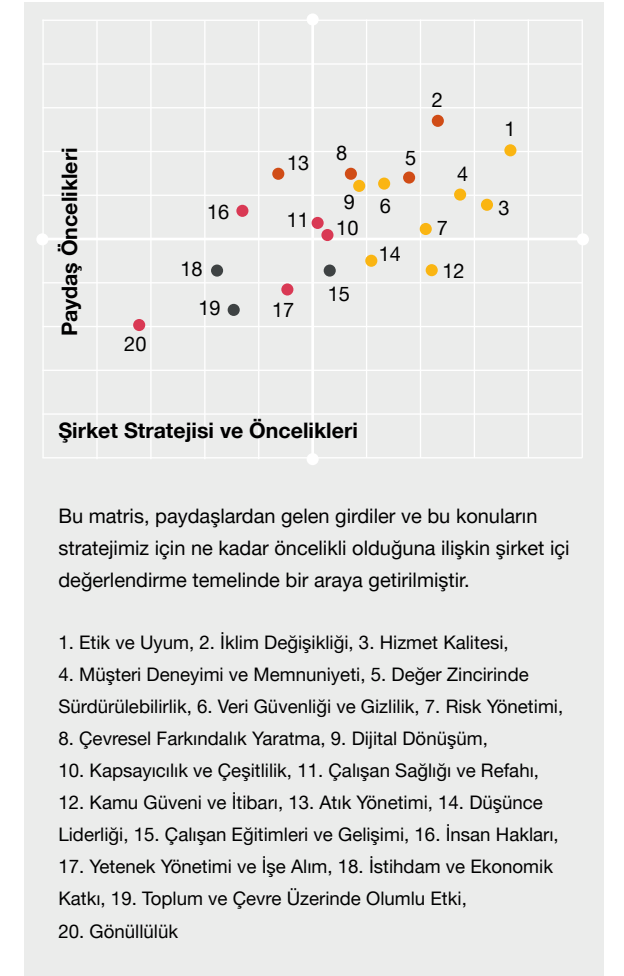
- Küresel ve ulusal boyutta sektör aktörlerinin sürdürülebilirlik önceliklerini taradık, sektörde bu alanda öne çıkan uluslararası iyi örnekleri ve WEF Paydaş Kapitalizmi öncelikli konularını inceledik. Bu analizler sonucunda bir öncelikli konular envanteri ortaya çıkardık.
- Belirlediğimiz potansiyel öncelikli konuların farklı kilit dış paydaş grupları için önemini belirleyebilmek adına online anket yoluyla paydaş analizleri gerçekleştirdik. Şirketimizin stratejik önceliklerini belirlemek için üst yönetimimizle bir çalıştay düzenleyerek yöneticilerimizin görüşlerini aldık.
- Sonrasında tüm çalışanlarımızı kapsayarak gerçekleştirdiğimiz anket ile analizimizi sonlandırdık.

## Önceliklendirme matrisini nasıl oluşturduk?

Tüm bu çalışmalar sonucunda “Sorumlu Hizmet Anlayışı”, “Çevre”, “Çalışanlar” ve “Toplum”dan oluşan 4 stratejik tema etrafında 11 birincil (yüksek) öncelikli ve 9 ikincil öncelikli konuyu matrisimize yerleştirdik.

Önceliklendirme matrisimiz, uzun vadeli stratejimiz için birincil öncelikli olan konuların (ve bunların göreceli önceliklerinin) bir temsidir.

Paydaşlarımızın kendileri ve PwC’nin uzun vadeli değer yaratmasıyla en alakalı (yani öncelikli) olarak değerlendirdiği konuları matrisimize yansıttık. Bunlar, paydaşlarımızın stratejimizde ele almamız gerektiğine inandıkları konulardır.



# Öncelikli Konular



Paydaşlarımızın katılımıyla aşağıdaki öncelikli sürdürülebilirlik konularını belirledik:



## Sorumlu Hizmet Anlayışı

- 1 Etik ve Uyum
- 3 Hizmet Kalitesi
- 4 Müşteri Deneyimi ve Memnuniyeti
- 6 Veri Güvenliği ve Gizlilik
- 7 Risk Yönetimi
- 9 Dijital Dönüşüm
- 12 Kamu Güveni ve İtibarı
- 14 Düşünce Liderliği



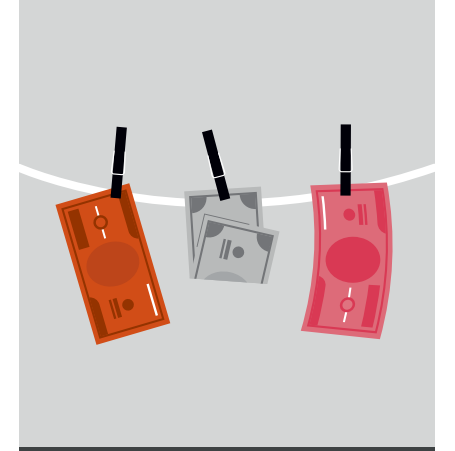
## Çevre

- 2 İklim Değişikliği
- 5 Değer Zincirinde Sürdürülebilirlik
- 8 Çevresel Farkındalık Yaratma
- 13 Atık Yönetimi



## Çalışanlar

- 10 Kapsayıcılık ve Çeşitlilik
- 11 Çalışan Sağlığı ve Refahı
- 15 Çalışan Eğitimleri ve Gelişimi
- 16 İnsan Hakları
- 17 Yetenek Yönetimi ve İşe Alım
- 20 Gönüllülük



## Toplum

- 18 İstihdam ve Ekonomik Katkı
- 19 Toplum ve Çevre Üzerinde Olumlu Etki

Raporumuzun takip eden bölümlerinde, bu öncelikli konuları sürdürülebilirlik yaklaşımımıza nasıl yerleştirdiğimizi ve ilgili aksiyonlarımızı tüm paydaşlarımızla paylaşıyoruz.



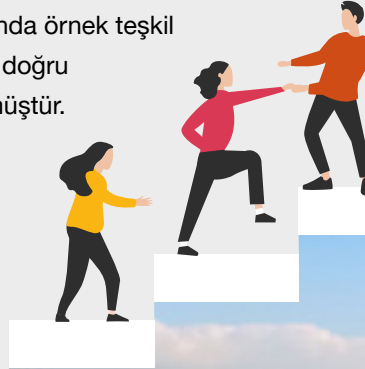
## Paydaşlarla İletişim



PwC olarak çalışanlarımız, müşterilerimiz ve toplum için uzun vadeli değer yaratmak için çalışıyoruz. Müşterilerimizin ve diğer paydaşlarımızın karşılaştıkları sorunlarda onlara yardımcı olmak için yanlarında yer alıyor, bilgimizi paylaşarak ve farkındalık yaratarak stratejilerinin bütünleşmiş bir parçası olarak çevresel, sosyal ve ekonomik değer elde etmelerinde yardımcı oluyoruz.

Paydaşlarımız için neyin önemli olduğunu, PwC'den ne beklediklerini ve bu beklentileri karşılamak için ne yapmamız gerektiğini anlamak için paydaş katılımı kritik bir rol oynuyor. Bu doğrultuda çalışanlarımız, müşterilerimiz ve düzenleyici kurumlar, hükümet, STK'lar, yatırımcı dernekleri, politikacılar ve akademisyenler gibi farklı paydaş grupları ile sürekli bir diyalog halindeyiz. Paydaşlarımızın önceliklerini, tavsiye ve önerilerini stratejimizi değerlendirmek ve geliştirmek için bir girdi olarak kullanıyor; beklenti, ihtiyaç ve endişelerine yanıt vermek için faaliyetlerimizi sürdürüyoruz.

Toplumun güven oluşturmaya ilişkin beklentilerinin arttığını görüyoruz. Özellikle COVID-19 döneminde toplumsal paydaşlarımızın, bizden var olan güven ve öneri sağlama görevimizin ötesine geçen bir rol oynamamızı beklediğini fark ettik. PwC Türkiye için toplumda güven inşa etmek ve önemli sorunları çözmek, güven konusunda yükselen toplumsal beklentiye ayak uydurmaya ve değerlerimizle desteklenen sürdürülebilirlik konusunda örnek teşkil etmeye doğru dönüşmüştür.





## Sürdürülebilir Kalkınma Amaçları

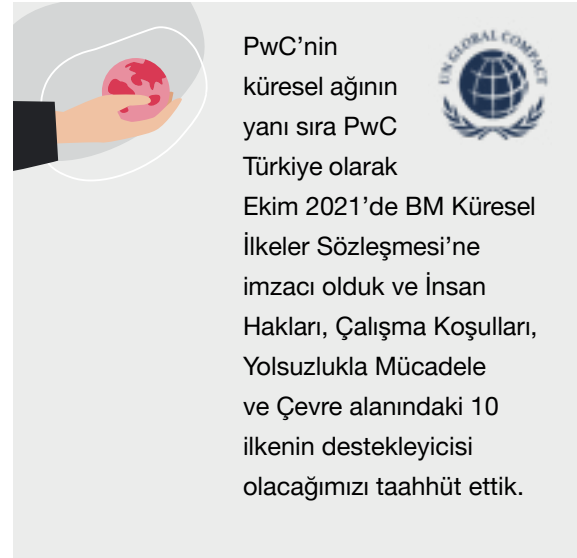
193 Birleşmiş Milletler (BM) üye ülkesi tarafından kabul edilen Sürdürülebilir Kalkınma Amaçları (SKA), ekonomik, çevresel ve sosyal etkileri ele alan ve 2030 yılına kadar iyi bir büyüme için bir plan oluşturmak üzere tasarlanmış 17 hedeftir.

### Sürdürülebilir Kalkınma İçin Küresel Amaçlar



PwC, 2002'den beri BM Küresel İlkeler Sözleşmesi'nin imzacılarından biridir ve şirketlerin on ilke doğrultusunda sorumlu bir şekilde faaliyet göstermelerini ve BM Sürdürülebilir Kalkınma Amaçlarını ilerletmek için stratejik adımlar atmalarını destekleyici bir misyon taahhüt etmektedir. PwC Türkiye olarak, toplumda bir fark yaratmak için sürdürülebilir stratejimizle en ilgili SKA'lara öncelik verdik. Sürdürülebilir Kalkınma Amaçlarını (SKA) öncelikli konularımız çerçevesinde benimseyerek sürdürülebilir bir gelecek için çalışıyoruz.

Bu raporun ilerleyen bölümlerini okuyarak, stratejik çerçevemizin ve eylemlerimizin SKA'larla nasıl eşleştiğini göreceksiniz.







# Sorumlu Hizmet Anlayışı





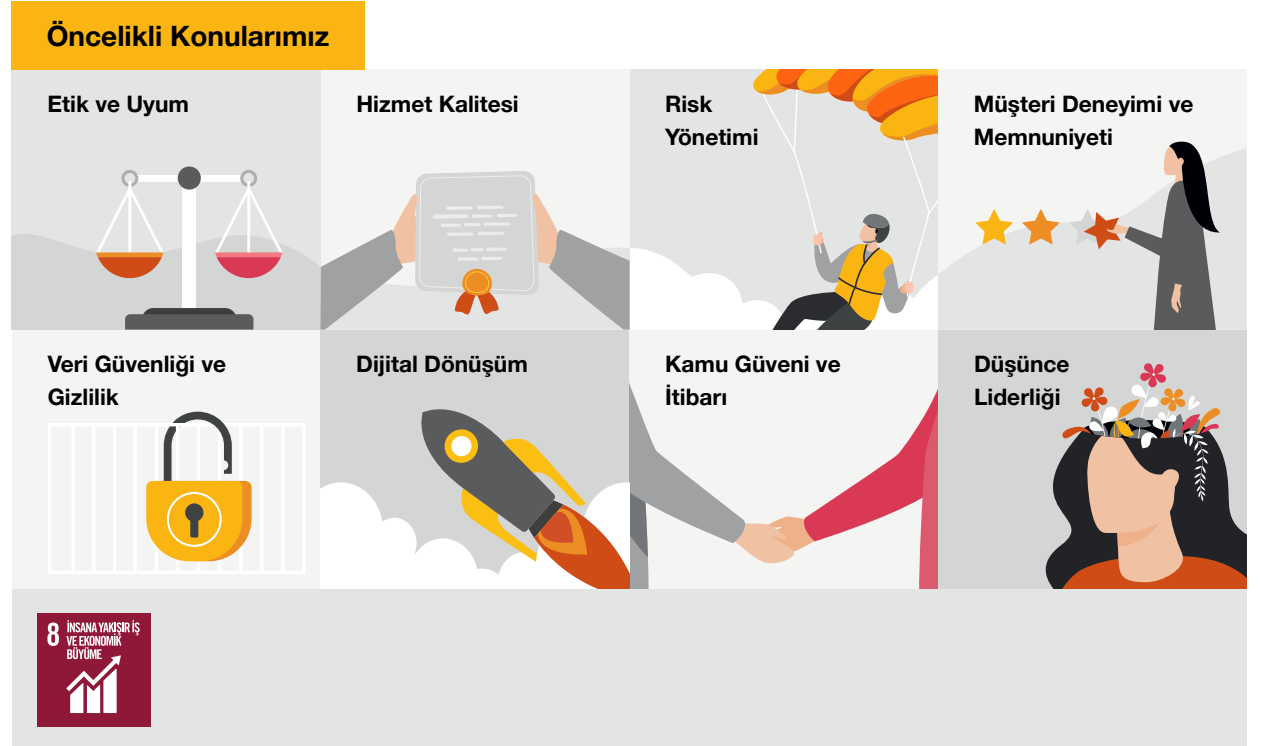
# Sorumlu Hizmet Anlayışı



## Yaklaşımımız

Profesyonel bir hizmet sağlayıcısı olarak toplumda güven inşa etmek ve önemli sorunları çözmek amacıyla çalışıyor, kuruluşların riskleri azaltmalarına, fırsatları yakalamalarına ve daha sürdürülebilir olmalarına yardımcı oluyoruz.

Sorumlu hizmet anlayışımızın bir parçası olarak değerlendirdiğimiz etik ve uyum, kalite, risk yönetimi, veri güvenliği ve gizlilik alanlarında var gücümüzle çalışıyoruz. Bu doğrultuda müşterilerimizin, PwC'ye duydukları güveni artırarak her daim yüksek müşteri memnuniyeti hedefliyoruz. Varoluş amacımızın merkezinde yer alan sorumlu hizmet anlayışımızla, attığımız her adımda yüksek etik standartlar, kalite ve dürüstlük çerçevesinde faaliyetlerimizi sürdürüyoruz.



## Etik ve Uyum



İşimizin ve davranışımızın her alanında etik, şeffaflık ve dürüstlüğü korumayı ve somutlaştırmayı taahhüt ediyoruz. Profesyonel bir hizmet sağlayıcısı olarak başarımızın güven oluşturma ve sürdürme yeteneğimize bağlı olduğuna inanıyoruz. Özellikle zor kararlar vermek zorunda kaldıklarında tüm çalışanlarımızın 'doğru olanı yapmaya' yönlendiren kültürümüz, politikalarımız ve liderlik anlayışımız etik yaklaşımımızın tonunu belirliyor.

Bağımsız karar verme gücümüzle iş muhakememizi ve kararlarımızı her türlü ön yargı, çıkar çatışması veya üçüncü taraf etkisinden bağımsız bir şekilde uyguluyoruz. Gerçek veya olası çıkar çatışmalarını belirlemek ve ele almak için PwC Ağı'nın rehberliği ile, yerel olarak belirlediğimiz prosedürleri takip ediyoruz.

Etik, yolsuzluk ve rüşvetle mücadele, bağımsızlık ve müşteri katılımı konularına değinen ayrıntılı prosedürler ve politikalarla kalite ihtiyacını işimizin temeline yerleştiriyoruz. Küresel değerlerimizden biri olan "Etik Davranış" ilkesini takip ederek iş ahlakı kuralları, bağımsızlık, kara para aklama, tekelcilik, yolsuzluk, bilgi güvenliği, vergi mevzuatına uyum gibi birçok alanı kaplayan etik kurallarımıza uyuma önem veriyoruz. Kalite ve iş yapışımızın merkezine aldığımız bu etik ve uyum anlayışımız sayesinde yüksek standartları benimseyen bir kültür ile faaliyetlerimizi sürdürüyoruz. Aynı zamanda, tedarikçilerimizden de benzer etik standartlara uymalarını bekliyoruz.

### Code of Conduct "İş Etiği Kurallarımız"

PwC ağındaki tüm firmalar gibi kuruluşumuz için de geçerli olan standartlarımız etik ve iş ahlakı kuralları, bağımsızlık, kara para aklama, tekelcilik, yolsuzluk, bilgi güvenliği, vergi mevzuatına uyum, yaptırım mevzuatı, iç denetim ve içeriden öğrenenlerin ticareti gibi birçok alanı kapsıyor.

Küresel iş etiği kurallarımız sayesinde neyi temsil ettiğimizi ve bizden ne beklediğini kısa ve net bir şekilde ortaya koyuyoruz. Tüm değerlerimize dayanan iş etiği kuralları, çalışanlarımıza ve ortaklarımıza çeşitli farklı koşullar ve durumlarda nasıl davranmaları gerektiği konusunda rehberlik ediyor. İş etiği kurallarımızı işimizin her alanına yansıtıyoruz. Bu kuralları, çalışanlarımızla imzaladığımız iş sözleşmelerimiz, müşteriler için hazırladığımız taahhüt mektuplarımız ya da tedarikçilerimiz için var olan tedarikçi koşulları sözleşmelerinde yer vererek kurduğumuz tüm ilişkilerin ayrılmaz bir parçası haline getiriyoruz.

PwC Türkiye ortaklarının ve çalışanlarının bu kapsamdaki yükümlülüklerine uyumluluklarını düzenli olarak izliyoruz. Etik ve davranış kurallarının anlaşılmasını sağlamak amacıyla tüm ortaklarımız ve çalışanlarımız yıllık zorunlu eğitimler alıyor ve ilgili standartlara uyumlu olduklarını yıllık olarak teyit ediyorlar.

Aramıza yeni katılan çalışma arkadaşlarımız ise işe alım deneyimleri sırasında Etik ve Uygunluk eğitiminden geçiyorlar. Eğitim içeriği, etik ve iş ahlakı, bağımsızlık, kara para aklamanın önlenmesi, adil rekabet, yolsuzlukla mücadele, bilgi koruma ve içeriden öğrenenlerin ticaretinden oluşuyor.



### Etik, Yolsuzluk ve Rüşvetle Mücadele Eğitimleri

#### Davranış Kodu Eğitimleri

	FY19	FY20	FY21
Tamamlayan kişi sayısı	-	1.383	1.717
Yüzdesi	-	%80	%94

#### Yıllık Etik ve Uyum Eğitimleri

	FY19	FY20	FY21
Tamamlayan kişi sayısı	-	1.644	1.717

#### Çalışanlarımızın Etik Kültür Algısı

	FY19	FY20	FY21
Online eğitim	%75	-	%79

#### Rüşvetle ve Yolsuzlukla Mücadele Eğitimi Tamamlama Oranları

	FY19	FY20	FY21
Ortaklar	%89	%94	%95
Çalışanlar	%71	%84	%90



## Etik Yardım Hattı

PwC Türkiye içerisinde endişelerimizi adil, dürüst ve profesyonel bir şekilde bildirme ve ifade etme sorumluluğumuz bulunuyor. Bu nedenle, çalışanlarımızı doğru görünmeyen bir durumla karşılaştıklarında konuşmaya teşvik ediyor; gizliliğe önem veren ve kendilerini rahat hissetmelerini sağlayan anonim Etik Yardım Hattı üzerinden bildirimlerini yapabilmelerini sağlıyoruz. Etik Yardım Hattı ve raporlama mekanizması, birçok alanda iyileştirme yapılabilmesi adına çok önemli bir rol oynamaktadır.

Aynı zamanda tüm çalışanlarımıza rehberlik, danışma ve destek için her zaman hazır bulunan bir şirket ortağımız ve bir Etik Ekibimiz bulunuyor. Böylece, Etik Yardım Hattımız aracılığıyla bildirilen herhangi bir sorunu zamanında ele alıyor ve çözümlüyoruz.

## Rüşvet ve Yolsuzlukla Mücadele

Davranış Kurallarımız, rüşvet ve yolsuzluğa karşı sıfır tolerans gösterdiğimizi açıkça ortaya koyuyor. Davranış kurallarını desteklemek adına rüşvet ve yolsuzlukla mücadele kapsamında tasarlanmış birçok politika, eğitim ve prosedür uygulamalarımız bulunuyor. Tüm çalışanlarımız mesleki ve etik sorumluluklarının bir parçası olarak rüşvet, yolsuzluk ve kara para aklamayla mücadele konularında zorunlu eğitimler alıyorlar.

## Üçüncü Taraf Davranış Kuralları

Üçüncü Taraf Davranış Kurallarımız, iş yaptığı Üçüncü Taraflardan beklediğimiz asgari dürüstlük ve iş yönetimi standartlarını açıklar. Bu kurallar aracılığıyla PwC Türkiye olarak üçüncü tarafların, kendi çalışanlarından aynı düzeyde dürüstlük ve iş ahlaki talep etmelerini bekliyoruz.

## Tarafsızlık ve Bağımsızlık

Tüm PwC Türkiye ortakları ve çalışanları tarafsızlık, dürüstlük ve mesleğe uygun davranış temel ilkelerine uyum sağlamaktadır. Önemli hizmet kollarımızdan biri olan bağımsız denetim hizmetimizin kalbinde yer alan tarafsızlık ve bağımsızlık anlayışımız müşterilerimizle ilişkimizin temelini oluşturuyor.

Küresel ve yerel PwC politikalarımız tarafsızlık ve bağımsızlık anlayışımızı temellendiriyor. PwC Küresel Bağımsızlık Politikaları'nda, PwC ağına üye tüm şirketlerinin uyması zorunlu olan asgari standartlar yer almakta ve gerektiğinde bağımsızlığı sağlamak için yürütülmesi gereken süreçler anlatılmaktadır.

PwC Türkiye özelinde de PwC'nin Küresel Bağımsızlık Politikaları'nın ve yasal mevzuatlarca düzenlenen bağımsızlık ilkelerinin uygulanmasından, ilgili bağımsızlık süreçlerinin yönetilmesinden ve bu konularda Kuruluşa destek sağlanmasından sorumlu bir Şirket ortağımız (Bağımsızlıktan Sorumlu Ortak) bulunmaktadır. Bu Kuruluş ortağı, bağımsızlık uzmanlarından oluşan bir ekip tarafından desteklenmekte; doğrudan kalite kontrol sisteminin işleyişinden sorumlu lidere ve yönetim kurulu başkanına rapor vermektedir.



Hizmet kalitemizin merkezinde sorumlu hizmet anlayışımız, mevzuata ve mesleki gerekliliklere uyum yer alıyor. Hizmetlerimizin kalitesini iyileştirmek ve en yüksek kalitede sonuçlar sunmak için sürekli olarak kendimize meydan okuyoruz. Çalışanlarımıza, risk ve kalite güvence departmanlarımıza, hukuk ekiplerimize ve bağımsızlık ve uyum işlemlerine gerekli yatırımları yapıyoruz. Müşterilerimizin ve paydaşlarımızın değişen ihtiyaçlarını karşılamak için yeni hizmetler geliştiriyor ve kalite anlayışımızı hizmetlerimize yansıtıyoruz.

Yüksek kaliteli hizmetler sunmak için, paydaşlarımızın değişen beklentilerini nasıl karşılaşılabileceğimize ve müşterilerimiz ve paydaşları için nasıl değer katabileceğimizi anlamaya çalışıyoruz. Bu doğrultuda çalışanlarımızın mesleki ve kişisel gelişimine yatırım yapıyoruz. Aynı zamanda denetçilerimizin ve danışmanlarımızın sundukları hizmetlerin toplumsal bağlamı da olduğunu dikkate alarak değer yaratma vizyonumuz ile faaliyetlerimizi sürdürmeye özen gösteriyoruz.

### Kaliteye Odaklanma

Faaliyetlerimizin merkezinde konumlandığımız kalite anlayışımızı güçlendirmek adına yatırım yapıyoruz.

Bu yatırımlar sayesinde çalışanlarımızın gelişimine katkı sağlayacak eğitimler (teknik, etik ve davranışsal) vermeyi, yeni metodolojiler geliştirmeyi, kilit alanlara kaynak ilaveleri yapmayı ve işlerimizin yürütülmesine ilişkin yeni yolların araştırılmasını hedefliyoruz. Özellikle tüm hizmetlerimize ilişkin kabiliyetlerimizi ve etkinliğimizi geliştirmek adına yeni teknolojilere önemli miktarda yatırım yapıyoruz. Her bir yatırımımızın kaliteyi belirleyen faktörlerin ve iyileştirme fırsatlarının belirlenmesine ilişkin ortak anlayışımızı ve kararlılığımızı yansıttığına inanıyoruz.

### Tanım ve Kültür

Bizce “kaliteli hizmet” paydaşlarımızın beklentilerini tutarlı bir şekilde karşılayan ve ilgili tüm standart ve politikalara uygunluk sağlayan hizmet demektir. Bu kalite tanımına uygun olarak hizmetlerimizin sunulmasındaki önemli hususlardan biri, PwC Türkiye olarak tüm çalışanlarımız ile dahil olduğumuz, küresel PwC Ağı'nın kalitenin herkesin sorumluluğu olduğunu vurgulayan bir kültürün üzerine inşa edilmiş olmasıdır.

### Ölçüm ve Şeffaflık

Tüm faaliyetlerimiz için, PwC ağına üye olan her PwC firması gibi sağlam bir kalite yönetimi sistemine sahibiz. Bu sisteme ilişkin her yıl performans değerlendirmesi yapıyoruz.

Değerlendirme sonuçları beklenen seviyede değilse hemen gerekli alanlarda üst yönetimin liderliğinde ve sorumluluğunda bir kalite düzeltme planı oluşturup uygulamaya alıyoruz. Hizmetlerimiz ve paydaşlarımızın ihtiyaç ve beklentileri değişirken, kalite yönetimi sistemimizin kapsamını, boyutunu ve faaliyetlerini sürekli olarak gözden geçirerek güncelliyor ve sunduğumuz hizmetlerin kalitesini artırmaya yönelik programlara sürekli yatırım yapıyoruz.

### Kalite Yönetim Süreci

Müşterilerimizde, sermaye piyasalarında ve toplumda güveni ve şeffaflığı güçlendirmek stratejimizin odağında yer alıyor.

PwC Türkiye'nin bu stratejiyi uygulamaya koymasına yardımcı olmak için PwC ağı rehberliğinde kalite yönetimini iş süreçlerine ve firma genelindeki risk yönetimi süreçlerine entegre eden bir kalite yönetimi programı oluşturduk. Bu program, müşterilerimizin ve diğer paydaşlarımızın beklentilerini karşılayan etkin ve verimli hizmetlerin sunulmasına odaklanan genel bir kalite hedefi sunuyor.

Bu kalite hedefimizi bir dizi kalite yönetimi hedeflerine dayandırıyoruz ve kalite yönetimi sistemimizi, bu hedeflere ulaşıldığına dair makul güvence verecek şekilde tasarlıyor ve uyguluyoruz.



## Risk Yönetimi



Hızla değişen dünyamızda PwC'nin yüz yüze kaldığı riskleri anlamak ve bunları yönetmek için etkili aksiyonlar almak adına tüm çalışanlarımızla birlikte çalışıyoruz.

Risk isteğini canlı tutarak, risk prosedürlerini düzenlediğimiz Risk Yönetimi, günlük operasyonlarımızın kalbinde yer alıyor. Belirlediğimiz stratejilerimizi uygulayarak, bizi en çok etkileyen potansiyel riskleri dikkate alıyor ve bu doğrultuda faaliyet gösterdiğimiz iş ortamında ve kuruluşumuzdaki gelişmeleri izleyerek gerekli adımları atıyoruz.

PwC Türkiye'de risk stratejisi belirleme sürecini iş planlama süreçlerimize entegre ediyoruz.

Bu kapsamda en üst seviyede Türkiye Kıdemli Ortağı'nın katılımı ile Kurumsal Risk Yönetim Ekibimiz, kurumsal düzeyde risklerin belirlenmesi, önceliklendirilmesi ve etkilerinin azaltılmasında aktif olarak katılım sağlıyor ve risklerle ilgili aksiyon planlarını düzenli olarak yakından takip ediyor. Kurumsal Risk Yönetimi süreci ve risk değerlendirmelerini tartıştığımız, periyodik olarak düzenlediğimiz Risk Konseyi Toplantılarımızda ESG (çevresel sosyal ve yönetim) risklerini de Kurumsal Risk Yönetimi programının bir parçası olarak ele almaya başladık. ESG riskleri ve risk azaltıcı eylemler, Yönetim Ekibimizin öncelikli olarak gündeminin yer alıyor ve PwC olarak bu ESG risklerindeki gelişimi yakından takip ediyoruz.

### Ağ Standartları ve Risk Yönetimi Politikaları

PwC Ağı'nın bir parçası olarak PwC Ağ Standartlarına ve Risk Yönetimi Politikalarına uyuyoruz. Böylece, risk yönetimi stratejimizin küresel yapıyla uyumlu olduğundan; stratejik, operasyonel ve finansal raporlama, finansal, düzenleyici ve uyum risklerine uygun şekilde tasarlandığından emin oluyoruz.





## Müşteri Deneyimi ve Memnuniyeti

PwC Türkiye’de iş yapma şeklimizin değişmez ve temel noktalarından biri, müşterilerimize elimizden gelenin en iyisiyle hizmet vermektir. Sunduğumuz hizmet ile sadece müşterilerimizin değil aynı zamanda onların müşterileri ve paydaşları için değer yaratım zincirinin önemli bir parçası olma sorumluluğunu hissediyor ve üstleniyoruz. Bu doğrultuda, yaptığımız her işte müşterilerimizin beklentilerini karşılamamın ötesinde onlara sağladığımız katkının değerini artırma bilinci ile çalışıyoruz. Parçası olduğumuz PwC Küresel Ağı’nın sunduğu geniş iş ağı, derin sektör uzmanlığımız ve tecrübemizden aldığımız güç ile müşterilerimize iletişim ve geri bildirim odaklı profesyonel bir deneyim sunuyoruz.

Çalışmalarımızın seyri boyunca müşteri portföyümüzden aktif olarak geri bildirim istiyoruz. Müşteri memnuniyeti süreçlerimizi hizmet birimlerinden bağımsız bir ekip tarafından şeffaf bir yaklaşımla yürütüyoruz. Bu kapsamda yürütülen anket ile performansımızın değerini anlamaya çalışıyoruz.

2021 mali yılında anket sonuçlarımıza göre müşteri memnuniyeti oranımızın

# 10 üzerinden 8,7

olduğunu gururla belirtmek isteriz.

Buna ek olarak, aynı anket ışığında hizmet sunduğumuz müşterilerimizin 10 üzerinden 8,9 oranında “almış oldukları hizmeti başkalarına da tavsiye edecekleri” yanıtını aldık.

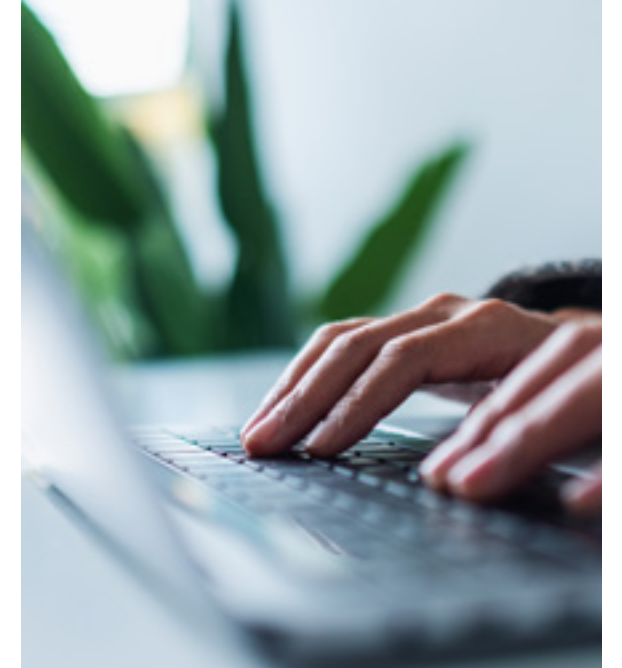
Müşterilerimizle çalışırken aynı zamanda PwC değerlerimize uygun hareket etmeyi amaçlıyoruz. Yansıttığımız anket ile müşterilerimiz kendilerine sağlanan hizmetlerin yanı sıra PwC’nin değerleri (“Etik Davran”, “Önemse”, “Birlikte Çalış”, “Mümkün Olanı Yeniden Hayal Et”, “Fark Yarat”) hakkında da puanlama yapmalarını sağlıyoruz.

2021 mali yılı sonuçlarına göre “Etik Davran” değerimizin, müşterilerimizin gözünde

# 10 üzerinden 9,1

olarak değerlendirilmesini PwC Türkiye olarak toplumda oluşturduğumuz güveni destekleyici nitelikte görüyoruz.

Müşteri memnuniyeti sürecinin bir parçası olarak kendimizi geliştirmemiz gereken alanları belirlemek için Müşteri Memnuniyeti anketimize 10 üzerinden 0 ile 6 puan arası veren müşterilerimize yönelik özel aksiyonlar alıyoruz. Bu kapsamda İş Geliştirme ekibi tarafından süreçleri takip ediyor; yönetici, hizmet, endüstri ve müşteri bazlı raporlamalar gerçekleştiriyoruz.





## Veri Güvenliği ve Gizlilik

Gizli bilgilerin ve kişisel verilerin kötüye kullanılması veya kaybedilmesi hem müşterileri hem de kurumları yasal işlemlere maruz bırakarak önemli ölçüde itibar zararına yol açabilir. Bu doğrultuda, bilgi güvenliği ve gizliliğine ilişkin risklerin ortadan kaldırılması adına kontrollerin izlenmesi esasına ve iş birliğine dayalı bütünsel bir yaklaşım sergiliyoruz.

PwC Türkiye olarak, veri güvenliği ve gizlilik bizim ve müşterilerimiz için yüksek bir önceliktir. Bilgi güvenliğine ilişkin risklerin azaltılması için uygun kontrollere önemli yatırımlar yapıyoruz. Bu alanda kullandığımız sistemler sayesinde şirketimizi güçlendiriyor, sektördeki iyi uygulamalara uyum sağlıyor ve iç kontrol çerçevemizi geliştiriyoruz.

Çalışanlarımızın verilerin korunması ve bilgi güvenliği riskleri konusunda bilgilendirilmesi için yıllık bilgi güvenliği eğitimleri veriyoruz. Bu eğitimler kapsamında FY21 mali döneminde çalışanlarımıza 36.930 kişi\*saat bilgi güvenliği eğitimi verdik.

Şirketimizin bilgi ve teknoloji varlıklarının sürekli korunmasını sağlarken büyüme için güvenli bir ortam sağlamak amacıyla hem standartlar ve sertifikalarla hem de yerel yasal ve düzenleyici gereklilikler ile uyumu göz önünde bulunduruyoruz.

### Verilerin Korunması

PwC Türkiye müşterileri, çalışanları ve diğer bireyler hakkındaki kişisel verilerin gizliliğini korumaya büyük önem veriyoruz. Bu gizlilik taahhüdümüzün bir parçası olarak, geçerli yasalara ve sektör standartlarına uymak için veri koruma uygulamalarımızı düzenli olarak gözden geçiriyoruz.

PwC Türkiye olarak mevcut gizlilik ve güvenlik standartlarını temel alıyor ve yerel uygulamalar aracılığıyla Program'ın tüm gerekliliklerine uyum sağlıyoruz. Gizlilik ve güvenlik süreçleri kapsamında, 6698 sayılı Kişisel Verilerin Korunması Kanunu ("KVKK") çerçevesi ile tüm gerçek kişilere ait her türlü kişisel verinin hukuka uygun olarak işlenmesi ve muhafaza edilmesi için gerekli teknik ve idari tedbirleri almaktayız.

### PwC Ağ Veri Koruma Programı (NDPP)

Parçası olduğumuz PwC Küresel Ağı, Avrupa Birliği Genel Veri Koruma Yönetmeliği (GDPR) ve veri gizliliğini etkileyen diğer bölgesel düzenlemelere uyum süreci adına kapsamlı bir program olan "Ağ Veri Koruma Programı'nı (NDPP)" oluşturmuştur. Program, PwC Küresel Ağı genelinde veri koruma için temel ve tutarlı bir yaklaşım sağlamaktadır. Program çalışanlarımızın, müşterilerimizin ve diğer paydaşlarımızın kişisel verilerinin sağlam bir düzeyde korunmasını ve verilerin uygun kullanımını amaçlamaktadır. Aynı zamanda, kişisel verilerin nasıl toplandığı, işlendiği, korunduğu ve imha edildiği konularında hesap verebilirlik ve şeffaflık anlayışıyla iş yapışımızın birden fazla alanını ve yönünü kapsıyor.

### Bilgi Güvenliği

PwC Türkiye olarak, bize emanet edilmiş bilgileri korumak için çalışanlarımıza, müşterilerimize, tedarikçilerimize ve diğer paydaşlarımıza karşı sorumluyuz.

Bu sorumluluk bilinci doğrultusunda PwC Küresel Ağ gereksinimlerine tam uyumlu olarak oluşturulan PwC Türkiye Bilgi Güvenliği Politikası kapsamında elimizdeki tüm verilerin ve bilgi varlıklarının iç ve dış tehditlere karşı korunmasını amaçlıyoruz. PwC Türkiye olarak, ISO 27001 sertifikasının gereklerine, PwC Küresel Ağ yönergelerine, finansal hizmetler endüstri standartları ve ilgili mevzuatlara uyumlu olarak faaliyet gösteriyoruz.

PwC Türkiye Bilgi Güvenliği Politikası aracılığıyla, şirketimizin varlıklarını ve müşterimizin bilgilerini korumak amacıyla stratejik siber hazırlık durumunu destekliyoruz. Aynı zamanda, bilgi güvenliği sistemlerimizi PwC küresel gereksinimlere uyum amacıyla asgari olarak yılda bir kez gözden geçirilerek merkezi ve objektif bir ekip tarafından değerlendiriyoruz.





## Dijital Dönüşüm



Yapay zeka, otomasyon ve uzaktan çalışma gibi yeni dijital gelişmeler büyük bir hızla yayılarak tüm sektörleri derinden etkiliyor. Ortaya çıkan teknolojik yenilikler ile sektörlerin ve toplumların dinamikleri değişiyor. Bu kapsamda, dijital bir vizyon ve buna karşılık gelen strateji, şirketlerin dijital dönüşüm başarısı için kritik bir rol oynuyor.

Dijitalleşme, sektörümüzde başta müşteri deneyimi olmak üzere tüm değer zincirimiz için kilit bir öneme sahip. PwC Türkiye olarak bizler de hizmet süreçlerimizde teknolojik yenilikleri benimsiyoruz. İş birliğini güçlendiren, yeniliği destekleyen ve birlikte nasıl çalıştığımızı yeniden tasarlamamıza yardımcı olan yeni teknolojiler kullanıyoruz.

Dönüşüm yolculuğuna başladığımızda hedefimizi dijital becerilerimizi geliştirmenin ötesinde iş dünyasında dijital dönüşümde öncü şirket olmak üzere belirledik. Müşterilerimizin gelişen ihtiyaçlarına, taleplerine sağlıklı cevap verebilmemiz için çalışma şeklimizi ve hizmet sunumumuzu daha fazla dijitalleştirmeye ve bu alanda çalışanlarımızın becerilerini artırmaya kararlıyız. Teknolojiden aldığımız güçle, odağımıza insanı koyarak kalite ve değer sunmaya devam etmek için teknoloji ve veri analitiği becerilerini geliştiren teknik eğitimlerle çalışanlarımızın gelişimine katkı sağlamaya devam ediyoruz.

Dijital dönüşüm sürecimizi yeni yeteneklere yatırım yaparak ve aynı zamanda İş-Deneyim-Teknoloji (BXT) & Deneyim Danışmanlığı ekiplerimizi güçlendirerek destekliyoruz.

Kişiselleştirilmiş eğitim araçları sağladığımız “Dijital Beceri Geliştirme (Digital Upskilling)” ile dijital yetkinliklerimizi geliştirmeye odaklanıyoruz. “Dijital Uygunluk (Digital Fitness)” uygulamamız ile dijital dünyada formda ve güncel kalırken “Vantage” eğitim platformumuzda bulunan materyaller ile bu bilgileri zenginleştiriyoruz.





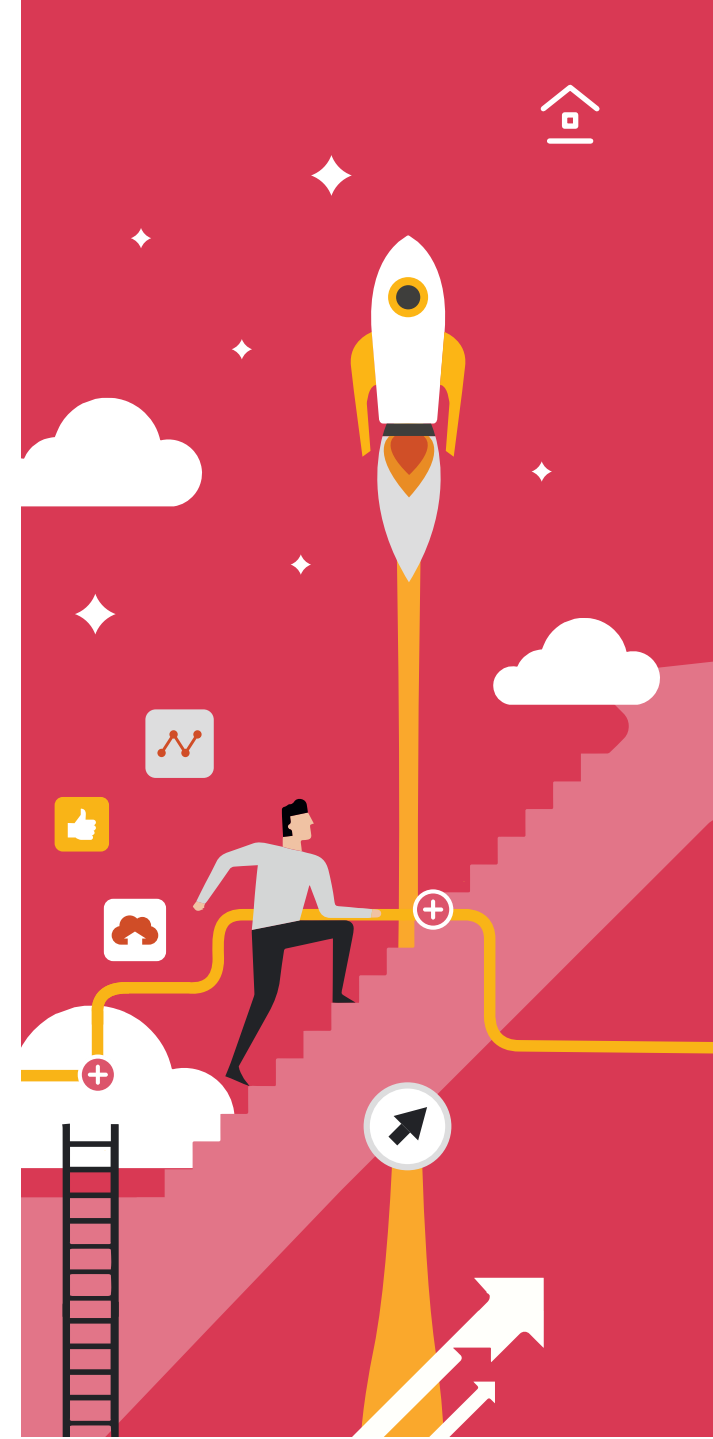
## Digital Accelerators

Tüm PwC Türkiye çalışanlarının veri analitiği ve gelişen teknolojiler hakkında temel bilgilere sahip olması gerektiğine inanıyoruz. Her biri farklı hizmet alanlarından olan “Dijital Hızlandırıcılarımız”ı (Digital Accelerator) yeni teknoloji araçlarının benimsenmesini ve etkisinin artırılması için tüm departmanlarla birlikte çalışan ve şirket bünyesinde önemli yenilikler yapmamıza katkı sağlayan çalışanlarımız olarak tanımlıyoruz. Dijital Hızlandırıcılarımız, kullandıkları dijital araç ve sahip oldukları dijital yetkinliklerle, şirketimiz ve müşterilerimiz için sağlayabileceğimiz faydayı göstererek değişim yolculuğunda bizleri destekliyor. Tüm bunlar, farklı düşünme, iş yapış biçimlerimizi geliştirme ve teknolojiyi işimizle ilişkilendirebilme imkanı sağlıyor. Dijital araç ve değişim programı ile PwC Türkiye çalışanları, PwC çapında ticari faydaların kilidini açmaya katkıda bulunuyor.

## Digital Lab

PwC olarak bir süredir üzerinde çalışılan Digital Lab platformunu pilot uygulama olarak hayata geçirdik. Digital Lab, PwC Türkiye’de geliştirdiğimiz içerikleri paylaşabileceğimiz veya müşteri taahhütlerini yerine getirirken veya iç süreçleri işletirken bizi destekleyecek dijital içeriklere erişilebilecek bir online teknoloji paylaşım platformu olarak tasarlandı. Çalışanlarımızın otomasyonlar ve görselleştirmeler gibi oluşturdukları dijital gelişimlere katkıda bulunabilecekleri ve bunları meslektaşlarıyla paylaşabilecekleri çevrimiçi bir platform olan Digital Lab, mikro yenilikler, kaliteyi iyileştirmeye, daha verimli çalışmaya, zamandan tasarruf etmeye ve manuel çalışmayı azaltmaya devam etmemize yardımcı olarak şirketimiz ve müşterilerimiz için daha iyi bir deneyim sunmamıza destek oluyor.

Tüm hizmet alanlarında kullanıma açık olan bu platform aracılığı ile Alteryx, Power BI, Tableau ve UIPath araçlarında geliştirdiğimiz dijital içerikleri ve otomasyonları paylaşabiliyor ve mevcut içeriklere ulaşabiliyoruz. Bu sayede verimliliğimizi artırırken müşterilerimize fark yaratan kaliteli hizmet sunmayı amaçlıyoruz.



## Kamu Güveni ve İtibarı

PwC Türkiye olarak, dahil olduğumuz her işin merkezinde yüksek kaliteli hizmet sunmak yer alıyor. Yüksek kaliteli ve sorumlu hizmet anlayışını itibarımızı korumak ve taahhütlerimizi yerine getirmek olarak tanımlıyoruz. Bu başarının sağlanmasının şirket kültürü, kalite yönetim sistemleri ve teknoloji ile mümkün olduğuna inanıyoruz.

PwC Küresel Ağı'nın ve PwC Türkiye olarak bizlerin oluşturduğu politika, prosedür ve davranış kuralları ile toplumda güven inşa edebiliyor ve itibarımızı her daim korumayı başarıyoruz. İtibarımızın, bu güvenin yanı sıra dürüstlük, müşteri ilişkilerimizin profesyonellik ve yüksek kalitede sürdürülebilir değer elde etmeye bağlı olduğuna inanıyoruz. Bu nedenle yalnızca yeni müşterileri kabul etmek için değil, aynı zamanda mevcut müşterilerle devam eden ilişkilerimizi değerlendirmek için de önemli prosedürlere sahibiz.

**PwC Türkiye olarak amacımız toplumda güven oluşturmak ve önemli sorunları çözmektir.**

Aynı zamanda şirket amacımız olan toplumda güven oluşturmak ve önemli sorunlara çözüm üretmek anlayışının rehberliğinde fikir önderliğimizin olması gereken alanlarda kamu kurumları, sivil toplum örgütleri ya da müşterilerimizle beraber çalışıyoruz.

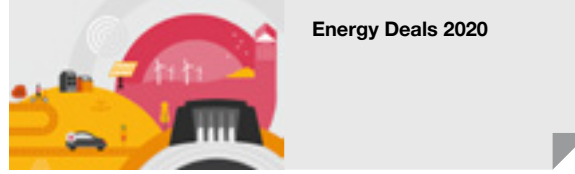




## Düşünce Liderliği

Paydaşlarımız için bir iş ortağı olarak yaptıklarımız ve temsil ettiklerimiz konusunda şeffaf olmayı önemsiyoruz. Bu nedenle, toplumumuzu yakından ilgilendiren önemli konular hakkında giderek daha fazla katkıda bulunarak görüşlerimizi paylaşıyoruz.

PwC Türkiye olarak, hayat boyu öğrenmenin artan bir ivmeyle önem kazandığı bir dünyada hem küresel hem de yerel çapta bilgi paylaşımı ve teknik yardım sağlıyoruz. Yolculuğumuzda öğrendiklerimizi paylaşırken müşterilerimize ve toplumumuza ilham vermeyi amaçlıyoruz. Bu amaçla paylaştığımız raporlarda gerçeklere ve rakamlara dayalı nesnel bilgilere ve içgörülerimize yer veriyoruz. Farklı bakış açıları hakkında diyalogu teşvik etmek için hem dünya hem de Türkiye pazarındaki sıcak konular hakkında raporlar düzenleyerek toplumun ve gündemin nabzını tutmaya özen gösteriyoruz.



Energy Deals 2020



24th Annual Global CEO Survey



Çalışma Hayatında Kadınlar Endeksi 2021



Uzay Ekonomisi ve Vergilendirme



COVID-19 CFO Pulse Araştırması 2020, Haziran



Tüketici Dünyasının Geleceği





# Çevre





## Çevre



Bugün önlem alınması gereken en acil konulardan biri olan iklim değişikliği PwC olarak bizim de ajandamızda en üst sıralarda yer alıyor. Bu kapsamda, gezegen ve çevre üzerindeki etkimizi anlamaya çalışıyor, çevresel etkimizi en aza indirmek adına ne gibi aksiyonlar alabileceğimizi değerlendiriyoruz. Bu süreçte, kurumsal amacımız olan toplumda güven inşa etme ve önemli sorunları çözme anlayışımız bizlere rehberlik ediyor. Çevresel sorunlar ve iklim değişikliğini toplumumuzun karşılaştığı en büyük zorluklardan biri olarak görüyor, dijital dönüşüm yolculuğumuz ve çalışanlarımızın desteğiyle çevresel etkimizi en iyi şekilde yönetmek için faaliyetlerimizi sürdürüyoruz.

İş dünyasının lider şirketlerinden biri olarak çevre üzerindeki etkimizi anlamlandırmayı, ölçmeyi ve azaltmayı önemli sorumluluklarımızdan biri olarak görüyoruz. PwC'nin küresel olarak koyduğu 2030 Net Sıfır Taahhüdü ve PwC Türkiye olarak bizler de, bu taahhüt ışığında çevresel etkimizi azaltmak için çalışmalarımıza kararlılıkla devam ediyoruz. Kritik çevre sorunları ve bu sorunları çözme sorumluluğumuza dair müşterilerimiz ve tüm paydaşlarımız ile sürekli diyalog halinde birlikte hareket etmeye özen gösteriyoruz. Bu sayede hem PwC Türkiye'nin hem de paydaşlarımızın gezegenimizin üzerindeki olumsuz etkisini azaltarak gelecek nesillere daha iyi bir gelecek bırakabileceğimize inanıyoruz.

### Öncelikli Konularımız

#### İklim Değişikliği



#### Atık Yönetimi



#### Çevresel Farkındalık Yaratma



#### Değer Zincirinde Sürdürülebilirlik



# İklim Değişikliği



Küresel risk değerlendirmelerine bakıldığında iklim değişikliği ve iklim krizi ile mücadeledeki olası başarısızlık senaryosu günümüzde ve yakın gelecekteki en önemli risklerden biri olarak karşımıza çıkıyor.<sup>1</sup> Bu nedenle hükümetler, şirketler ve uluslararası insiyatifler düzeyinde önemli gelişmeler yaşanırken, iş dünyasından beklentiler de artıyor. Bizler de PwC olarak bu beklentinin ve sorumluluğun farkında olarak aksiyon alıyor, karbon ayak izimizi ölçümlüyor ve etkimizi en aza indirmek için kendimize hedefler koyuyoruz.

İş dünyasının iklim değişikliğiyle mücadelede kilit bir role sahip olduğuna inanıcıyla, çevresel etkimizi ve karbon ayak izimizi haritalandırmak adına analizler gerçekleştirdik. Yaptığımız değerlendirmeler sonucunda profesyonel bir hizmet sağlayıcı olarak etkimizin önemli bir bölümünün operasyonlarımız ve iş seyahatlerimizden kaynaklandığını anladık. Bu kapsamda üzerimize düşeni yapmaya kararlı olarak PwC küresel ağı kapsamında 2030 yılına kadar net sıfır sera gazı emisyonuna ulaşmak için dünya çapında bilime dayalı bir taahhütte bulunduk.

## PwC'nin Net Sıfır Taahhüdü

PwC olarak iklim değişikliğinin etkilerini hafifletmek ve iklim krizini yönetmek adına **Eylül 2020'de, 2030 yılına kadar sera gazı emisyonlarımızı net sıfıra** çekeceğimiz taahhüdünde bulunduk. Hedefimiz kapsamında atacağımız adımlar, yapacağımız hesaplamalar ve yaklaşımımıza ilişkin gerçekleştirdiğimiz net çıkarımlar sayesinde taahhüdümüz Science Based Targets Initiative (SBTi) tarafından onaylandı.

Paris İklim Anlaşmasının ana hedefi olan 1,5 santigrat derece hedefine uygun olan 2030 Net Sıfır hedefimiz kapsamında sadece kendi operasyonlarımızdan kaynaklı emisyonlarımızı değil; karbon ayak izimizde en önemli etkiye sahip olan iş seyahatlerimiz sebebiyle oluşan dolaylı emisyonlarımızı da azaltmayı hedefliyoruz. Böylece Kapsam 1, 2 ve 3 emisyonlarımızı azaltmak adına aksiyonlar alıyoruz. Aynı zamanda, PwC, Birleşmiş Milletler'in [Race To Zero](#) kampanyasına ve [Business Ambition for 1.5°C](#) taahhütte bulunarak düşük karbon ekonomisine geçiş adına da ivme oluşturmaya hedefliyoruz.

2030 Net Sıfır Taahhüdü kapsamında 3 ana aksiyon planımız bulunuyor.



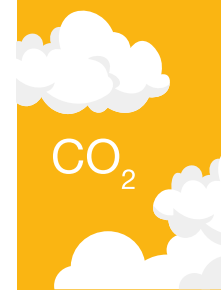
## Verimliliği arttırmak

Faaliyetlerimizden kaynaklı emisyonların önlenmesi ve azaltılmasını, enerji azaltım stratejimizin başlangıç noktası kabul ediyoruz.



## Yenilenebilir kaynaklara geçiş

Yenilenebilir enerji kaynaklarının kullanımının çevresel etkimizi azaltmak için en etkili yollardan biri olduğuna inanıyoruz.



## Karbon dengeleme

Uçak seyahatlerinden kaynaklanan emisyonların çevresel etkisini azaltmak için gönüllü karbon dengeleme projelerini destekliyoruz.

PwC Türkiye olarak bizlerde küresel hedefimizle uyum sağlıyoruz. Verimliliğimizi arttırmak adına çalışmalar gerçekleştiriyor, karbon ayak izi ölçümlenmesi ve haritalandırması yapıyor ve yenilenebilir enerjiye geçiş sürecini işletiyoruz.

<sup>1</sup> WEF Küresel Risk Raporu 2022.



## 2030 Net Sıfır Taahhüdü Kapsamında Hedeflerimiz

2019 yılı baz alınarak 2030 yılına kadar faaliyetlerimizden kaynaklı Kapsam 1 ve 2 emisyonlarında

# %50

oranında net azaltım ve iş seyahatlerinden kaynaklanan Kapsam 3 emisyonlarında %50 oranında net azaltım

Ofislerimizde iyileştirme çalışmaları gerçekleştirerek

## enerji verimliliğinin artırılması



RE100 katılımcılarından biri olarak tüm PwC ofislerinde

# %100

yenilenebilir enerji kaynaklarından üretilen elektrik kullanılması



2025 yılına kadar ürün ve servis tedarikçilerimizin

## en az %50'sinin

bilime dayalı hedefler koymuş olması



İklim değişikliği ve diğer çevresel, sosyal ve yönetim (ESG) konularının etkilerinin işimize

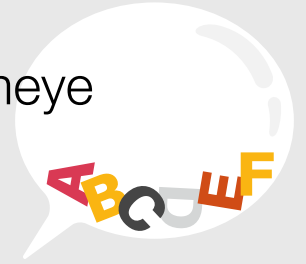
## entegre edilmesi



PwC'nin ekonominin yapılarını

## reformeye etmeye

nasıl yardımcı olabileceği konusunda düşünce ve tartışma ortamları oluşturulması



Finansal olmayan raporlamanın geliştirilmesi ile paydaşlarımızın iş dünyasının

## iklim üzerindeki etkilerini anlaması



Uzaktan ve ofisten çalışma arasında denge kurarak müşterilerimize sunduğumuz hizmet modelinin

## yeniden şekillendirilmesi



2030'dan itibaren faaliyetlerimiz sonucu oluşan emisyonlarımızın

## karbon dengeleme

projeleri ile ortadan kaldırılması





# NET SIFIR

# 2030

## Müşteriler

Net Sıfıra geçiş süreçlerinde müşterilere yardımcı olunması

PwC olarak, net sıfır bir geleceği herkes için bir gerçeklik haline getirmek için müşterilerimizle birlikte çalışıyoruz. Müşterilerimizin sürdürülebilirlik ve net sıfır dönüşümünü destekliyoruz.

## Operasyonlar

Sera gazı emisyonlarının %50 oranında net azaltımı  
%100 yenilenebilir enerji kaynaklarından elektrik kullanılması

PwC olarak, 2019 baz yılı olmak üzere 2030 yılına kadar kapsam 1 ve 2 emisyonlarında %50 azaltımı ve iş seyahatlerinden kaynaklanan emisyonların %50 azaltımı dahil olmak üzere 1,5 santigrat derecelik bir iklim senaryosu doğrultusunda emisyonlarımızı azaltmayı hedefliyoruz. Ayrıca %100 yenilenebilir elektriğe geçişimizi hızlandırıyor ve etkimizi bugünden hafifletmeye çalışıyoruz. Emisyonlarımızı yüksek kaliteli karbon kredileriyle dengelemeye devam ediyoruz.

## Tedarik Zinciri

2025 yılına kadar tedarikçilerin %50'sinin bilime dayalı hedeflere sahip olması

PwC olarak, kilit tedarikçilerimizle yakın ilişkiler kuruyor ve onları net sıfıra ulaşmaları için cesaretlendirip destekliyoruz. Küresel olarak satın alınan mal ve hizmet tedarikçilerimizin %50'sinin 2050 yılına kadar kendi bilime dayalı hedeflerini belirlemiş olacağını taahhüt ediyoruz.

## İklim Ajandası

İş dünyası, kanun yapıcılar ve sivil toplum organizasyonları ile iş birliği içinde olunması

PwC olarak, net sıfır ekonomiye geçişi hızlandırmak için iş dünyası, kanun koyucular ve STK'larla uzun süredir devam eden araştırmalarımızı ve iş birliklerimizi sürdürüyoruz.





## Karbon Ayak İzi İzleme ve Azaltım

Sanayileşme ile birlikte atmosferdeki sera gazı yoğunluğundaki artış, gezegenimizin ısınmasına neden oluyor. Yangınlardan sellere, kuraklıktan aşırı ve düzensiz yağışlara, eriyen buzullardan yükselen su seviyelerine kadar iklimde meydana gelen değişiklikler daha görünür ve endişe verici hale geldikçe, emisyonlarımızı ve olumsuz çevresel etkimizi azaltmak için acil aksiyon almamız önem kazanıyor.



İklim krizi ile mücadele kapsamında sera gazı emisyonlarını azaltmak, karbon ayak izinin doğru temellere dayandırılarak ölçülmesini gerektiriyor. PwC'nin küresel hedefinin bir parçası olarak PwC Türkiye kapsamında karbon ayak izimizin hesaplanmasından haritalandırılmasına, azaltım hedeflerinden aksiyonlarına kadar birçok adım atıyoruz.

2019 yılından bu yana karbon ayak izimizi kapsamında GHG Protokolü'nün metodolojisini baz alarak ölçümlüyoruz. 2030 net sıfır taahhüdü yolunda gerçekleştirdiğimiz senaryo analizi sayesinde yıllık azaltım hedeflerimizi belirliyor ve bu doğrultuda aksiyon alıyoruz.

Aşağıda yer alan tabloda da gösterildiği üzere tüm lokasyonlarımızda Kapsam 1, 2 ve 3 alanında hedef odaklı organizasyonel sınırlarımız çerçevesinde ilgili tüketim değerlerini hesaplamalarımıza dahil ediyoruz.

### PwC Türkiye Karbon Ayak İzi Ölçüm Değerleri

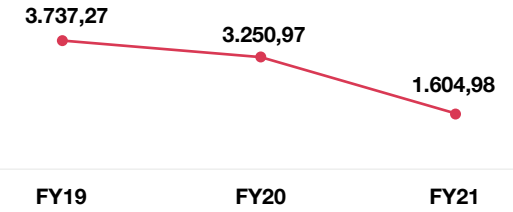
<b>Kapsam 1:</b> Doğrudan Emisyonlar	Dahil edilen emisyon kaynakları: tCO <sub>2</sub> e
	<ul style="list-style-type: none"><li>Biyogaz</li><li>Sabit yakıt (dizel, benzin, akaryakıt, gaz yağı, biyoyakıt)</li><li>Sahip olunan/kontrol edilebilir ulaşım (benzin, dizel, LPG, hibrit, elektrik, türü bilinmeyen araba)</li></ul>

<b>Kapsam 2:</b> Enerji Dolaylı Emisyonlar	Dahil edilen emisyon kaynakları: tCO <sub>2</sub> e
	<ul style="list-style-type: none"><li>Satın alınan elektrikten kaynaklanan dolaylı sera gazı emisyonları</li><li>Satın alınan ısı, buhar üretimi ve sıcak su tüketiminden kaynaklanan dolaylı sera gazı emisyonları</li></ul>

<b>Kapsam 3:</b> Diğer Dolaylı Emisyonlar	Dahil edilen emisyon kaynakları: tCO <sub>2</sub> e
	<ul style="list-style-type: none"><li>İş seyahatinden kaynaklı uçak yolculuğu</li><li>İş seyahatinden kaynaklı tren/taksi yolculuğu</li><li>İş seyahatinden kaynaklı yurtiçi ve yurtdışı konaklama</li></ul>

Yaptığımız ölçümler kapsamında 2019 yılını baz alarak koyulan 2030 Net Sıfır taahhüdü adına önemli yol kat ettiğimizi görüyoruz. COVID-19 pandemisinin etkisi ve çalışma düzeninin gelişimi ile beraber Kapsam 1, 2 ve 3 dahil olmak üzere 2020 yılına göre emisyonlarımızı %50; hedef baz yılımız olan 2019 yılına göre ise %55 azaltmış bulunuyoruz.

### Toplam Emisyonlar (tCO<sub>2</sub>e)



Bu azaltım trendinin daimi olabilmesi ve sadece COVID-19 sonrasındaki yeni çalışma düzenine bağlı olmaması adına binalarımızda enerji verimliliği iyileştirme projelerine yatırım yapıyor ve yenilenebilir enerji dönüşümümüzü hızlandırıyoruz. Aynı zamanda ürün ve hizmet alımından tüm operasyonlarımıza kadar olan her aşamada enerji verimliliğini gözetiyor ve destekliyoruz.



# Elektrik Kullanımında Yenilenebilir Enerjiye Geçiş



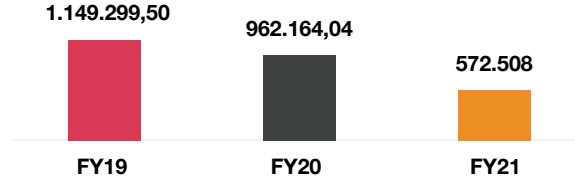
İnsan faaliyetlerinden kaynaklanan iklim değişikliğinin etkilerini en aza indirmek için elektrik üretim ve kullanım yöntemlerimizde büyük değişiklikler yapılması gerekiyor. Bu nedenle çevre üzerinde düşük etkiye sahip ve karbon kirliliğini en aza indiren yenilenebilir enerji kaynaklarının kullanımı en etkili çözüm yöntemlerinden biri olarak görülüyor.

PwC olarak operasyonlarımızdan kaynaklanan çevresel etkimizi azaltmak için ofislerimizde yenilenebilir enerji kaynaklarından üretilen elektrik satın alınmasını önceliklendiriyoruz. Bu kapsamda, %100 yenilenebilir olma taahhüdünün bir parçası olarak 2018 yılında %100 yenilenebilir enerji kullanmayı taahhüt eden işletmelerden oluşan etkili bir küresel koalisyon olan RE100'e katıldık.

PwC Türkiye olarak da bu dönüşüm hareketinin önemli bir parçası olmaktan gurur duyuyoruz.

**2021 mali yılı Kasım ayından itibaren İstanbul ve Ankara ofislerimizin elektrik ihtiyacının %100'ünü** yenilenebilir enerji kaynaklarından karşılıyoruz. Bu dönüşüm ile beraber toplam elektrik tüketimimizin %95'ine yakını yenilenebilir enerji kaynaklarından sağlıyoruz. Önümüzdeki dönemde de tüm ofislerimizde yenilenebilir enerji dönüşümünü tamamlamayı planlıyoruz.

## Binalarımızdaki Elektrik Tüketimi (kWh)



## Şirket Araçlarından Kaynaklı Emisyonların Azaltımı

Karbon ayak izi haritalandırma çalışmalarımızın bir çıktısı olarak görüyoruz ki, 2021 mali yılında

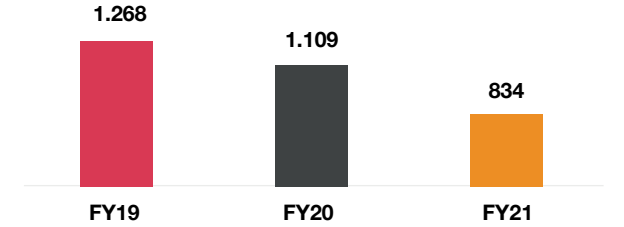


**Kapsam 1 emisyonlarımızın %56'sı, toplam emisyonlarımızın %50'si araç yakıtlarından kaynaklanıyor.**

Bu kapsamda, şirket araçlarımızdan kaynaklı emisyonlarımızı azaltma amacıyla araç filomuzda değişiklikler yapıyoruz. 2019 yılında başlattığımız çalışma ile önce filomuzun bir bölümünü hybrid araçlarla çeşitlendirdik. Aynı zamanda, bir sonraki adım olarak operasyonlarımız için kullandığımız araçların etkisini azaltmak için araç filomuza elektrikli araçlar ekledik.

Gelecek planlarımız arasında da tüm araç filomuzun hibrit ya da elektrikli araçlardan oluşması hedefi bulunuyor. Çevreci ve doğa dostu araçların kullanımı için çalışanlarımızı teşvik etmeye ve ülkemizde yapılan çalışmalarını desteklemeye devam edeceğiz.

## Şirket Araçlarından Kaynaklı Emisyonlar (tCO<sub>2</sub>e)





## Seyahat Ayak İzinin Azaltılması

Çalışanlarımız ve iş ortaklarımız, ülke ve dünya genelinde birçok müşterimiz ile iş birliği ve toplantı gerektiren görevlerde rol alıyorlar. İş seyahatlerimiz iş yapış sürecimizin önemli bir parçası olmakla beraber karbon emisyonlarımızın en büyük kaynaklarından birini oluşturuyor. Bu nedenle iş seyahatleri kapsamında yarattığımız çevresel etkimizi izliyor ve ölçüyoruz. İşin gerekliliği ve müşterimizin talebi doğrultusunda iş seyahatleri gerçekleştiriyoruz.

PwC 2030 Net sıfır Taahhüdünün bir parçası olarak kullanılan ulaşım türü (uçak, tren ve taksi)



ve konaklamayı kapsayan iş seyahati emisyonlarını **2019 yılı baz alınarak 2030 yılına kadar %50 azaltmayı taahhüt etti**. Belirtilen hedefe ulaşmak

için **4 saatten az olan uçuşlar için ekonomi sınıfında uçulması zorunlu** hale getirilirken sadece **8 saat ve üzeri uçuşlar için business class** sınıfında uçulması öngörülüyor.

PwC Türkiye olarak bizler de Küresel Ağın politikalarına uyumlu şekilde iş seyahatlerimizi düzenliyoruz.

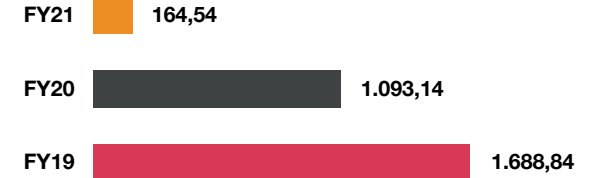


PwC Ağının bir parçası olarak iş seyahatinden kaynaklı emisyonları kabul ediyoruz ve işimizin doğası gereği olan seyahatlerimizi en aza indirerek **2030 yılına kadar iş seyahatlerinden kaynaklı emisyonları %50 oranında azaltmayı** hedefliyoruz.

Bu doğrultuda 2021 mali yılında devam eden COVID-19 sebebiyle uluslararası ve yurt içi seyahat kısıtlamaları ve seyahat politikamızın yeniden düzenlenmesi ile uzun mesafeli uçuşlarımızdan kaynaklı emisyonları azaltmayı başardık.

Önümüzdeki dönemde belirli kısıtlama uygulamaları getirerek bu alandaki karbon ayak izimizi daha da azaltmayı hedefliyoruz.

## Kapsam 3 Diğer Dolaylı Emisyonlar (tCO<sub>2</sub>e)



Son iki yıldır özellikle pandeminin etkisiyle stratejik dijital dönüşüm girişimini uyguluyoruz ve seyahat emisyonlarını azaltmak için teknolojiyi kullanıyoruz. Müşterilerimizi ve çalışanlarımızı pek çok işlem için fiziksel olarak bulunmaya gerek kalmadan çevrimiçi platformları kullanmaya teşvik ediyoruz. Artan çevrimiçi katılımcı sayısı uzun vadede iş seyahatlerinden kaynaklı emisyonlarını azaltmak için umut verici olduğunu belirtmek isteriz.

Pandeminin bittiği dünyada da mümkün olduğu kadar çevrimiçi toplantıları tercih ederek, daha yeşil hava yolculuğunu destekleyen teknolojilere destek olup, farkındalık kampanyaları yürüterek ve seyahat politikalarımızı gözden geçirerek iş seyahatlerinden kaynaklı Kapsam 3 emisyon azaltımını korumayı hedefliyoruz.

## Karbon Dengeleme

Karbon dengeleme, sera gazı emisyonlarının atmosferden “yakalanan” karbon tarafından dengelenmesini ve elde “net sıfır” stratejisinin desteklenmesini sağlıyor.

PwC olarak enerji verimliliğini artırmak ve yenilenebilir enerji kaynaklarına geçişin yanı sıra Net Sıfır stratejimizin diğer odak alanı olan karbon dengeleme üzerine çalışmalarımızı sürdürüyoruz. Bu kapsamda hava yolculuğu emisyonlarımızın etkisini azaltmak için, gönüllü karbon dengeleme projelerine yatırım yapıyoruz.

PwC Türkiye olarak bizler de, karbon dengeleme faaliyetlerimizi hızlandırmayı hedefliyoruz. Bu doğrultuda 2021 mali yılında [Soma Rüzgar Enerji Santrali](#) destek olarak karbon dengeleme projesine yatırım yaptık. Bu tür projelerin desteklenmesinin çevre üzerinde anında ve olumlu bir etki yaratmamıza yardımcı olduğunu biliyoruz.

Desteklediğimiz karbon dengeleme projelerinin uluslararası geçerliliği olan GoldStandard (GS), Verified Carbon Standard (VCS), Climate Action Reserve (CAR), American Carbon Registry (ACR), Emissions Reduction Fund (ERF) and Carbon Farming Initiative (CFI) gibi kuruluşlar tarafından doğrulanmasına da özen gösteriyoruz.







## Su Yönetimi

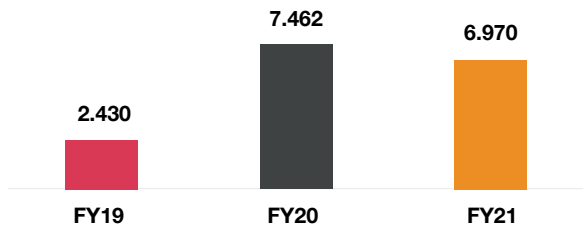


Küresel olarak, her üç kişiden biri su kıtlığından etkileniyor ve mevcut eğilimler devam ederse, dünya nüfusunun yaklaşık yarısı (%47'si) 2030 yılına kadar yüksek su sıkıntısı olan bölgelerde yaşayacak.

Gelişmekte olan ülkelerdeki hızlı nüfus ve ekonomik büyüme talebi artırdıkça, bilim adamları, iklim değişikliğinin etkilerinin su kaynaklarına yönelik riskleri artırdığı konusunda uyarıyorlar.

PwC Türkiye olarak, su tüketimi üzerinde büyük bir etkimiz olmadığını biliyor olsak da sorumluluk alıyor ve tüketimlerimizi kontrol altında tutmak için çalışıyoruz. Bu kapsamda su tüketimini azaltmak için farklı projeler ve uygulamalar geliştiriyoruz.

### Su Tüketimi (m<sup>3</sup>)



## Atık Yönetimi



Faaliyetlerimiz sonucu ortaya çıkan atıklar ofislerimizde kullandığımız kâğıt, çatal-bıçak, pipetler; elektronik ve evsel atıklarından oluşuyor. İşimiz gereği bir üretim faaliyeti göstermesek de çevresel etkimizi asgari düzeye indirmek ve döngüsel ekonomiye katkıda bulunmak için atık yönetimini öncelikli konularımızdan biri olarak görüyoruz.

### Plastik Azaltımı

Aşamalı olarak “sıfır plastik” yaklaşımına doğru ilerliyoruz. PwC Türkiye olarak 2021 yılında çalışan sayımızdaki artış ve COVID-19 etkisiyle tek kullanımlık plastiklerin kullanımında artış yaşadık. Bu doğrultuda atık yönetimi modelimizi plastik azaltım odaklı hale getirmek adına çalışmalarımıza devam ediyoruz. Bu kapsamda, ofislerimizde kullanılan **PET su şişelerini cam şişe olarak değiştirdik**. Bununla birlikte tüm binalarımızın restoran, kafeterya ve mutfak alanlarında çatal, bıçak, pipet gibi tek kullanımlık plastik yemek gereçlerini ortadan kaldırmayı hedefliyoruz.

	FY19	FY20	FY21
Tek kullanımlık plastik tüketimi (adet)	7.109	4.149	10.359

### Kâğıt Tüketimi

Çevresel ayak izimizi azaltmak için kâğıt tüketimini azaltmayı atılması gereken önemli adımlardan biri olarak görüyoruz. PwC Türkiye olarak ofislerimizde kâğıt kullanımı azaltmak için çalışmalarımıza devam ediyor; yazıcı kullanımını azaltıp, dijitale geçmek için teknoloji araçlarından yararlanıyoruz.

	FY19	FY20	FY21
Kâğıt Tüketimi (adet)	2.535.200	3.625.600	6.002.100

### Geri Dönüşüm ve Yeniden Kullanma

Kaynakların daha sorumlu bir şekilde kullanıldığı, ürün ömrünün uzatıldığı ve tüm malzemelerin atık üretmeksizin yeniden kullanma ve geri dönüşüm gibi süreçler ile ekonomiye yeniden kazandırıldığı döngüsel ekonomi modeli, bugün karşı karşıya olduğumuz çevre kirliliği sorunu için kritik bir rol oynuyor.

PwC Türkiye olarak bizler de faaliyetlerimizden kaynaklanan atıkların çöp depolama alanlarında son bulmasını azaltmak ve ekonomiye kazandırılmasını sağlamak için atık yönetim modelimizi geliştirmeye devam ediyoruz. Bu kapsamda ofislerimizde oluşan atıkların kaynağından ayrılması için tüm binalarımızın belli noktalarına türlerine göre atık konteynerleri yerleştirdik. Sorumlu tüketim anlayışı kapsamında ofislerimizde kullandığımız kâğıtları ve elektronik atıkları geri dönüşüme gönderiyoruz. Atık ayırma ve azaltma konularında ilerleme kaydediyoruz, ancak uzun vadede atık ayrımı, geri dönüşüm ve ürünleri atmak yerine yeniden kullanmak konusunda bir kültür oluşturmayı hedefliyoruz.

	FY19	FY20	FY21
Geri dönüşüm için toplanan kâğıt/karton (adet)	33.013	27.478	7.877
Geri dönüşüm veya yeniden kullanım için toplanan atık elektrikli ve elektronik (eşya yazıcı kartuşları)	272	220	106

## Değer Zincirinde Sürdürülebilirlik

Satın aldığımız mal ve hizmetlerden kaynaklanan sera gazı emisyonlarını da çevresel etkimiz kapsamında değerlendiriyoruz. Biliyoruz ki, tedarikçilerimizin karbon emisyonları azaldıkça, PwC Türkiye'nin dolaylı emisyon miktarı da azalacak. Bu nedenle sorumlu ve sürdürülebilir bir tedarik zinciri öncelikli konularımızdan biridir.

Tedarik zincirimiz iki şekilde çevresel etkimizi belirliyor. Bunlardan ilki ne satın aldığımız ikincisi ise kimden satın aldığımızla ilişkilidir. Net sıfır taahhüdümüz kapsamındaki tedarik zinciri hedefimiz ve yaklaşımımız, tedarikçilerimizden satın aldığımız ürün ve hizmetlerin sera gazı etkisini azaltarak, emisyon azaltma hedefleri olan tedarikçilerle çalıştığımızdan emin olmaya odaklanıyor.

PwC Türkiye olarak Küresel Ağımızın Net Sıfır Taahhüdüne paralel olarak sıfır karbon ekonomisine geçişi hızlandırmak için tedarikçilerimizin operasyonlarını ve ürünlerini karbondan arındırmaya teşvik ederek değer zincirimizde meydana gelen emisyon salınımı azaltmayı hedefliyoruz.

PwC olarak hedefimiz, küresel olarak satın alınan mal ve hizmetlerin **emisyonuna göre %50'sinin 2025 yılına kadar bilime dayalı hedefleri olan tedarikçilerden** oluşmasıdır. Bizler de PwC Türkiye olarak bu kapsamda, tedarikçilerimizin karbon ayak izlerini azaltmak adına ne gibi önlemler aldıklarına ilişkin bilgi toplamaya çalışıyoruz. Daha bütünsel bir tedarik zinciri oluşturmak adına gelecek dönemde belirli ürünlerin sürdürülebilirlik performansı konusunda tedarikçilerle diyalogumuzu sürdürmeyi ve operasyonlarından kaynaklı emisyonlarını nasıl azaltabileceği konusunda onlara destek olmayı amaçlıyoruz. Tedarikçilerimizi bilime dayalı bir hedef belirlemeye teşvik ederek veya tercihen halihazırda bilime dayalı hedef belirlemiş olan tedarikçilerle iş birliği içerisinde olmayı planlıyoruz.





## Çevresel Farkındalık Yaratma

İklim krizinin etkileri her geçen gün daha şiddetli ve endişe verici hale geldikçe, çevrenin korunmasına ilişkin farkındalığın artması ile kanun yapıcılar tarafından pek çok ülkede çevre düzenlemeleri hayata geçirildi. Avrupa Birliği'nin 2050 yılında iklim nötr olma hedefini açıklaması ve bununla beraber Sınırdaki Karbon Düzenlemesini yayınlanmasıyla ülkemizin de Paris İklim Anlaşması'na taraf olmasıyla beraber iklim hareketine katıldığını görüyoruz.

PwC olarak çalışanlarımız başta olmak üzere toplumun çevrenin korunmasına yönelik daha fazla bilgi edinmesine yardımcı olmayı ve sürdürülebilirlik konusunda farkındalık yaratmayı her zaman amaç ediniyoruz. Çalışanlarımızı çevreye katkı sağlayacak ve farkındalık yaratacak pek çok faaliyette bulunmaları için teşvik ediyor, toplumun her kesimine yönelik seminerler ve konferanslar düzenleyerek farkındalık çalışmalarımızı sürdürüyoruz.







# Çalışanlar





## Yaklaşımımız

PwC'yi insan odaklı bir profesyonel hizmet sağlayıcı kuruluş olarak tanımlıyoruz. Bu doğrultuda, tüm strateji ve önceliklerimizin merkezine insanı merkezli tasarımı koyuyoruz. PwC insan kaynakları yaklaşımı, hızla gelişen dünyada çalışanlarımızda güven yaratmaya ve çalışanlarımıza çeviklik kazandırmaya odaklanırken; çalışan yeteneğini geliştirme konusunda dünyada öncü olmayı hedefliyor. Spesifik odak alanları bugünün gerçekleri ve yarının beklentilerini çalışan odaklı bakış açısıyla şekillendirerek değişen dünya için kapsayıcı liderler yetiştirmek ve geliştirmektir. Bu amaçla, PwC olarak çalışan deneyimine büyük önem veriyor, yaptığımız her türlü çalışmada bu bakış açısını önceliğimiz haline getiriyoruz.





# İnsan Kaynakları Anlayışı



İnsan kaynakları stratejimiz ve odaklandığımız alanlar, değişim zamanlarında esnek ve çevik bir temel oluşturarak, çalışanlarımızın var olan yetkinliklerini bir üst seviyeye çıkarmak ve onların ihtiyaçları doğrultusunda “çalışan odaklı” bir hizmet sunmaktır. Kapsayıcı bir yaklaşımla ele aldığımız işe alım standartlarımız, “PwC Professional” çerçevesinde yer alan davranışları temel alan sorularla yapılandırılmış yetkinlik bazlı bir görüşme sürecini ve özgeçmiş değerlendirmelerini içerir.



## “Senin Yarının” stratejimiz

Bu strateji geleceğin PwC’sini yaratmak için yaptığımız bir küresel yatırımdır. Bu sayede müşterilerimize daha farklı ve daha dijital bir deneyim sunmak için onların beklentilerine yanıt veriyoruz. Stratejimizin üç önemli bileşeni bulunuyor:

- **Dijital beceri geliştirme:** Çalışanlarımıza, sunduğumuz olanaklar kapsamında dijital çözümlerin kullanımını genişletmek ve onları sürekli geliştirme ve yenilikçilik yaklaşımıyla güçlendirmek için kişiselleştirilmiş öğrenme araçları sağlıyoruz. Dijital eğitimlerimizde pazar lideri olan yazılımlardan yararlanmakta ve öncelikle üç temel beceri olan veri işleme, otomasyon ve veri görselleştirme becerilerini oluşturmaya odaklanmaktayız. Dijital araçlarımız, her bireye kendi dijital bilgi seviyelerini oluşturmak için kişiselleştirilmiş bir eğitim takvimi sağlarken, firmanın genelinde yaygın olan diğer dijital becerileri de geliştiriyor. Çalışanlarımızı sahip oldukları dijital yetkinlikleri kullanmaya ve yeni dijital çözümlerin geliştirmeleri için de sürekli teşvik ediyoruz.
- **Toplum için beceri geliştirme:** İçinde yer aldığımız topluluklarda anlamlı bir fark yaratırken aynı zamanda var olan yetkinliklerimizi güçlendirmeye odaklanıyoruz.
- **İyi ol, iyi çalış:** Değişimin hızı ve karmaşıklığını dikkate alarak, kaynaklarımızın gücünü her zaman çalışanlarımızın iyiliğini desteklemek için kullanmaktayız.

Doğrudan veya dolaylı olarak temas halinde olduğumuz diğer bireylerin insan haklarına saygı duymanın ve bu hakları korumanın bizim sorumluluğumuz olduğuna inanıyoruz. UN Global Compact PwC Evrensel İnsan Hakları Bildirisi ve çalışanlarımıza yönelik ilgili rehberlerimizle gönüllü girişimlerin bir parçası olarak yaptıklarımızla insan haklarına olan istikrarlı bağlılığımızı gösteriyoruz.

Toplumda güven oluşturma ve önemli sorunlara çözüm sunma amacımızı gerçekleştirmek için PwC Türkiye olarak müşterilerimize ve topluluklara hizmet vermek için çalışıyoruz. Her gün bu amacımızı gerçekleştirmek için bir araya geliyoruz ve hem PwC çalışanları ile hem de iş ortaklarımız ile çalışırken etik sorumluluklarımızla ilgili duyarlı olma konusunda birbirimize güveniyoruz.

İnsan haklarına olan yaklaşımımız mevcut iş uygulamalarımızla etkin bir şekilde bütünleşmiş durumda; İnsan Kaynakları, Tedarik, Etik ve Uyum, ya da Kurumsal Sorumluluk faaliyetlerimiz de buna örnek gösterilebilir.

## İlkelerimiz

### Yapacaklarımız:

- Faaliyetlerimiz aracılığıyla insan haklarına yönelik olumsuz sonuçlardan kaçınmak ve söz konusu olumsuz etkilerin oluşması durumunda vaktinde ve uygun bir şekilde bu durumlarla ilgilenmek
- İş ilişkilerimiz aracılığıyla faaliyetlerimiz, ürünlerimiz ve hizmetlerimizle doğrudan ilişkili insan haklarına yönelik olumsuz etkileri engellemenin ya da azaltmanın yollarını aramak
- İnsan haklarına yönelik olumsuz etkilere sebep olduğumuzu tespit edersek, yasal süreçlerle iyileştirme yoluna gitmek veya bunun için iş birliği yapmak
- Faaliyetlerimizde ve etki alanımızda insan haklarının gelişimini destekleyecek yollar aramaya devam etmek

PwC Türkiye olarak yerel kanun ve mevzuata uyum sağlamayı ve uluslararası seviyede tanınan insan haklarının geliştirilmesi ve bu haklara itibar edilmesi için ilgili mercilerle iş birliği yapmayı önemsiyoruz. Yerel mevzuata ek olarak, Uluslararası İnsan Hakları Yasası'nda yer alan insan hakları ve standartlar ile Uluslararası Çalışma Örgütü'nün (ILO) İş Yerindeki Temel Hak ve İlkeler konusundaki bildiriminde belirtilen temel haklara ilişkin ilkeler de dâhil olmak üzere uluslararası kabul görmüş insan hakları ve standartlara uygun şekilde hareket etmeyi ve buna ek olarak, BM İş ve İnsan Hakları Rehber İlkeleri'ne uymayı taahhüt ediyoruz.



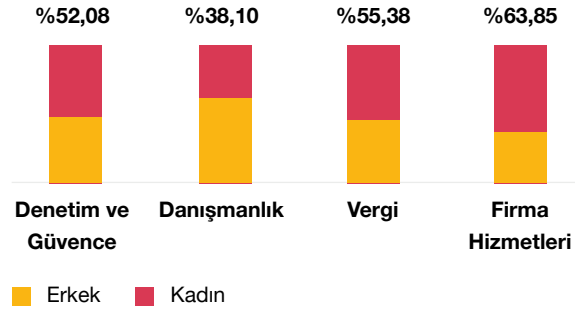
## Kapsayıcılık ve Çeşitlilik

Kapsayıcı bir kültürün gücüne inanıyoruz. PwC'de her birimiz farklıyız, bu nedenle farklılıklara saygı duyuyor ve değer veriyoruz. Farklı geçmişlere ve farklı bakış açılarına sahip insanlar birlikte çalıştığında, müşterilerimiz, insanlarımız ve toplum için en yüksek değeri yarattığımızı biliyoruz.

PwC Türkiye olarak toplumumuza, paydaşlarımıza ve müşterilerimize kaliteli hizmet sunmak için çalışanlarımızın rahatça çalıştıkları, ait olduklarını ve değerli olduklarını hissettikleri kapsayıcı bir iş ortamını önemsiyoruz. Bu esas doğrultusunda, hiçbir cinsiyet, cinsel yönelim, din, dil, ırk, düşünce, bedensel fark ya da kişisel özellik ayrımı gözetmeksizin, tüm çalışanlarımıza profesyonel bir çalışma ortamı sağlanması adına çalışmaktayız.

2021 yılı itibarıyla, çok çeşitli deneyimler, bakış açıları, anlayışlar ve beceriler getiren ve aynı zamanda, farklı kültürlerden ve geçmişlerden gelen toplamda 1822 çalışanımız ile değer yaratmaktayız. "Önemseme" ve "Birlikte Çalışma" odağımız doğrultusunda her bir çalışanımızın katkılarını fark ettiğimiz, farklı insanlar, bakış açıları ve fikirlere sahip bir takım anlayışını benimsemekteyiz.

### Hizmet Alanına Göre Kadın Temsili



## Değişen dünyada kapsayıcılık ve çeşitlilik



PwC Türkiye'deki kadın müdür, direktör ve şirket ortaklarının sayısı artmaya devam ediyor. Kadın yetenekleri çekmeyi, elde tutmayı, yönetici ve şirket ortağı düzeyinde kadın temsili arttırmayı çok önemsiyoruz. Bu amaca yönelik, işe alım hedefleri, kaynak sağlama, sponsorluk programları, elde tutma ve liderlik sorumluluğu gibi çeşitli programları hayata geçiriyoruz.

### Toplam İş Gücü



### Kadın Liderler

PwC Türkiye olarak amacımızı ve stratejimizi gerçekleştirebilmek için kapsayıcılık ve çeşitlilik konusunda devam eden bir taahhüdümüz var; dünyanın önemli sorunlarını kapsayıcılık ve şeffaflık kültürü ile çözebileceğimize inanıyoruz.

### Üst Yönetim Kadın Temsili (müdür ve üzeri)





## Çalışan Eğitimleri ve Gelişimi



Çalışanlarımızın mesleki ve kişisel becerilerini geliştirmeleri için, PwC Türkiye’de sürekli gelişim ve öğrenme kültürünü benimsiyoruz. Çalışanlarımızın kendi alanlarında güncel konulardan haberdar olmaları ve deneyim edinmeleri için çok çeşitli eğitim ve gelişim fırsatları yaratıyoruz. Çalışanlarımıza kariyerleri boyunca; kariyer gelişim fırsatları, online ve yüz yüze eğitimler, isteğe bağlı öğrenme programları ve koçluk sistemimiz ile anlık geri bildirim alabilme imkânı sunuyoruz.

PwC Türkiye olarak eğitimlerimizde; esnek öğrenme programları, web yayınları, podcast’ler, makaleler, videolar ve kurslar gibi eğitim materyalleri ile bireysel öğrenmeyi kolaylaştırmayı hedefliyoruz. Öğrenmenin iki yönlü olduğuna inanıyoruz;

- 1 İş başında deneyimleyerek öğrenme
- 2 Fikir alışverişi ile birlikte deneyimler yoluyla öğrenme.

Bu iki öğrenme metodu doğrultusunda koçluk kültürümüz, çalışanlarımızın gelişimini desteklemek için zamanında geri bildirim teşvik ederken her zaman ihtiyaç duyulan desteği sunmayı amaçlıyor.

### PwC Professional

PwC Professional ile, tüm birimlerimiz, tüm ülkeler ve tüm roller için standart bir yetkinlik seti ortaya koyarak çalışanlarımızın gelişimini ve kariyerlerinde ilerlemesini destekliyoruz. Amaç ve değer odaklı liderler geliştirebilmek için her düzeyde gereken yetkinlikleri ana hatlarıyla ele alır.

PwC Professional, çalışanlarımıza değer yaratan liderler olmasını sağlayacak becerileri her seviye özelinde genel hatları ile detaylandırıyor. Bu çerçevede, kariyer gelişiminin tüm unsurlarını belirleyerek çalışanlarımızın yüksek kalitede işler üretmelerine, müşterilerimiz için verimli ve etkili bir deneyim sunmalarına, stratejimizi hayata geçirmelerine ve markamızı desteklemelerine yardımcı olur.

### Mesleki Gelişim

Kariyer yolculuklarında çalışanlarımıza gelişim fırsatları sunmaya önem veriyoruz. Bu kapsamda online ve yüz yüze eğitimler ve iş başında gerçek zamanlı koçluk programları sunuyoruz.

Esnek öğrenme programları, içeriğindeki web yayınları, podcast’ler, makaleler, videolar vb. eğitim materyalleri ile kişiselleştirilmiş öğrenme imkânı yaratıyor.

Çalışanlarımıza mesleki ve kişisel taahhütlerini yerine getirebilmeleri için gerekli yetkinlikleri sağlayacak eğitim ve gelişim programları sunmak, insan kaynakları stratejimizin kritik bir bileşeni.

### Sürekli Eğitim

PwC ağındaki tüm PwC firmaları ile paralel yüksek kaliteli güvence ve denetim hizmetleri sunmak önceliğimizdir. PwC ağı kapsamında geliştirilmiş olan müfredat ve tüm eğitim materyallerine erişimimiz bulunuyor. Sürekli eğitim yaklaşımımızı; sınıf eğitimleri, online eğitim ve iş başında eğitim programları ile şekillendiriyoruz. Müfredatımız, çalışanlarımıza sorgulayıcı bir bakış açısı kazandırmaya çalışırken aynı zamanda mesleki muhakeme becerilerini de güçlendirme fırsatı sağlıyor. PwC ağına bağlı tüm firmalar için oluşturulmuş müfredatı yerel ihtiyaçlarımıza göre PwC Türkiye’de yeniden tasarlıyoruz. Eğitim ve gelişim birimimiz mevcut müfredata ek herhangi bir eğitim ihtiyacı olup olmadığını ekiplerin ihtiyaçlarını dikkate alarak sık sık değerlendiriyor.



## Vantage

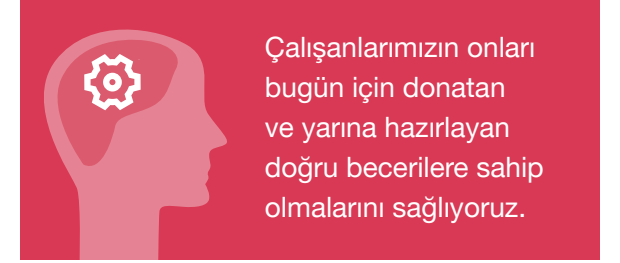
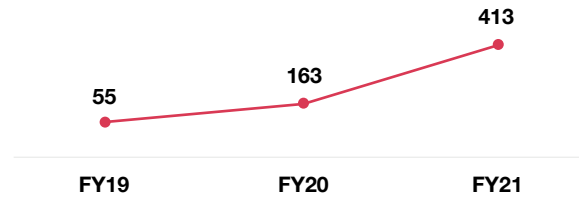
Yenilikçi dijital araçları kullanarak çalışanlarımızın sürekli öğrenmesine ve gelişimine yatırım yapıyoruz. 2019 yılında başlattığımız ve aynı zamanda küresel olarak tüm çalışanlarımızın kullandığı e-öğrenme etkileşimli platform Vantage, zengin içeriğe kolay ve hızlı erişim sağlayarak çalışanlarımızın gelişmelerini gerçek zamanlı olarak kendi kendilerine organize etmelerini sağlıyor.



## Digital Academy

PwC Türkiye olarak, Teknoloji ve Dijital Dönüşüm odağı ile ilerlemeye ve dijital yetkinliklerimizi geliştirmek için gerekli tüm yatırımları yapmaya devam ediyoruz. Bu anlayış doğrultusunda, Digital Academy; PwC Türkiye çalışanlarının dijital yetkinliklerini geliştirmek amacıyla tasarlanmış sanal sınıf eğitimleri ve destekleyici platformlar içeren uçtan uca bir programdır. Digital Academy programında, dijital yetkinliklerin geliştirilmesini ve teknoloji odaklı iş yapış şeklini benimsemeyi; değişen ve gelişen dijital dünyada güncel kalabilmeyi; teknoloji kullanımı ile işlerimizin verimliliğini ve kalitesini artırabilmeyi ve müşterilerimizin problemlerine teknoloji ile zenginleştirilmiş çözümler sunmayı hedefliyoruz.

### Dijital Akademinin bir parçası olarak eğitim alan kişi sayısı



### Cinsiyete göre ortalama eğitim saati

	FY19	FY20	FY21
Kadın	54,33	61,18	73,75
Erkek	54,33	61,18	73,75

### Hizmet alanına göre ortalama eğitim saati

	FY19	FY20	FY21
Denetim ve Güvence	83,71	83,88	118,26
Danışmanlık	55,91	53,35	49,10
Vergi	58,32	62,64	58,32
Firma Hizmetleri	23,45	41,87	30,37

### Online eğitimlerin payı

	FY19	FY20	FY21
Online eğitim	%79	%100	%85

## Çalışan Sağlığı ve Refahı



PwC Türkiye olarak çalışanlarımızı önemsemek şirket kültürümüzün ve önceliklerimizin odağında yer alıyor. Çalışanlarımıza olan sorumluluklarımızın bilinciyle, müşterilerimize kaliteli hizmet sunarken iş yapışımızda çalışan refahını ön planda tutarak, çalışanlarımıza güvenli, sağlıklı ve insana yakışır bir çalışma ortamı sağlamaya çalışıyoruz.

Çalışanlarımızın iyi olma halini fiziksel, duygusal, zihinsel ve ruhsal bir enerji dengesi bütünü olarak görüyoruz.

“Be well, work well” programımızla çalışanlarımızın deneyimlerini şekillendiriyor ve yıl boyunca yaptığımız etkinliklerle onları güçlendiriyoruz.

Bu anlayışla, kendimizin en iyi versiyonu olmamıza olanak veren well-being yani iyi olma haline odaklanmak; sadece kendimize değil aynı zamanda ailelerimize, ekiplerimize, müşterilerimize ve içinde yaşadığımız topluma olumlu etki etmemizi sağlıyor. Günlük hayatımıza entegre edebileceğimiz sağlıklı alışkanlıklar kalıcı bir iyi olma halini korumamıza destek oluyor.

### Enerjimizi aktif olarak aşağıdaki şekillerde yönetiriz:



#### Fiziksel

(Fizyolojik)

- İyi uyuyarak
- Dinlenme ve molalara öncelik vererek
- Dengeli beslenerek
- Düzenli egzersiz yaparak



#### Duygusal

(Düşünce yapısı)

- Olumluyu çağırıp olumsuzları uzaklaştırarak
- Duygusal tetikleyicilerimizi anlayarak
- Hangi bilişsel bozukluğa eğilimli olduğumuzu anlayarak
- Olumlu içsel konuşmaları ve imgeleri kullanarak



#### Zihinsel

(Odak)

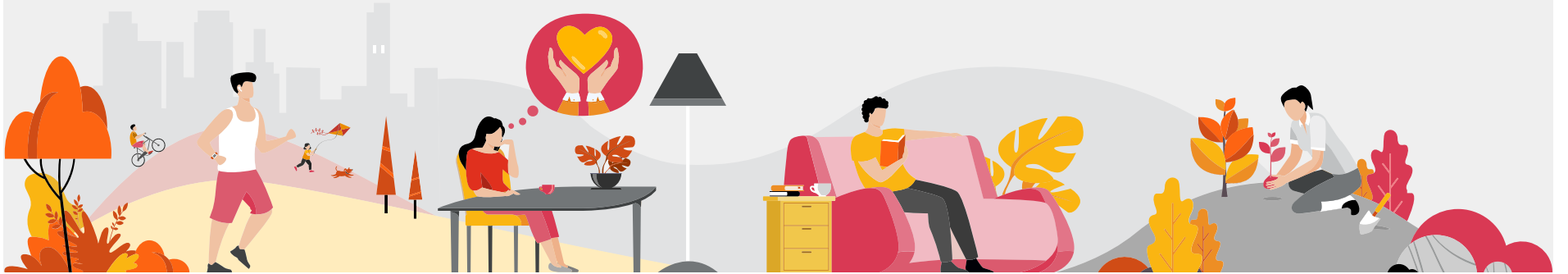
- Kendimizi nasıl motive edeceğimizi ve hedef koyacağımızı anlayarak
- Mindfulness egzersizleri yaparak
- Dikkat dağılması ve kesintileri en aza indirerek
- En önemli işlere öncelik vererek
- İşleri durdurup dinlenmek için düzenli molalar vererek



#### Ruhsal

(Amaç)

- Temel kişisel inançlarımızı düşünerek
- Güçlü yanlarımızı anlayarak
- Değerlerimize öncelik veren bir iş ve özel hayat planı yaparak





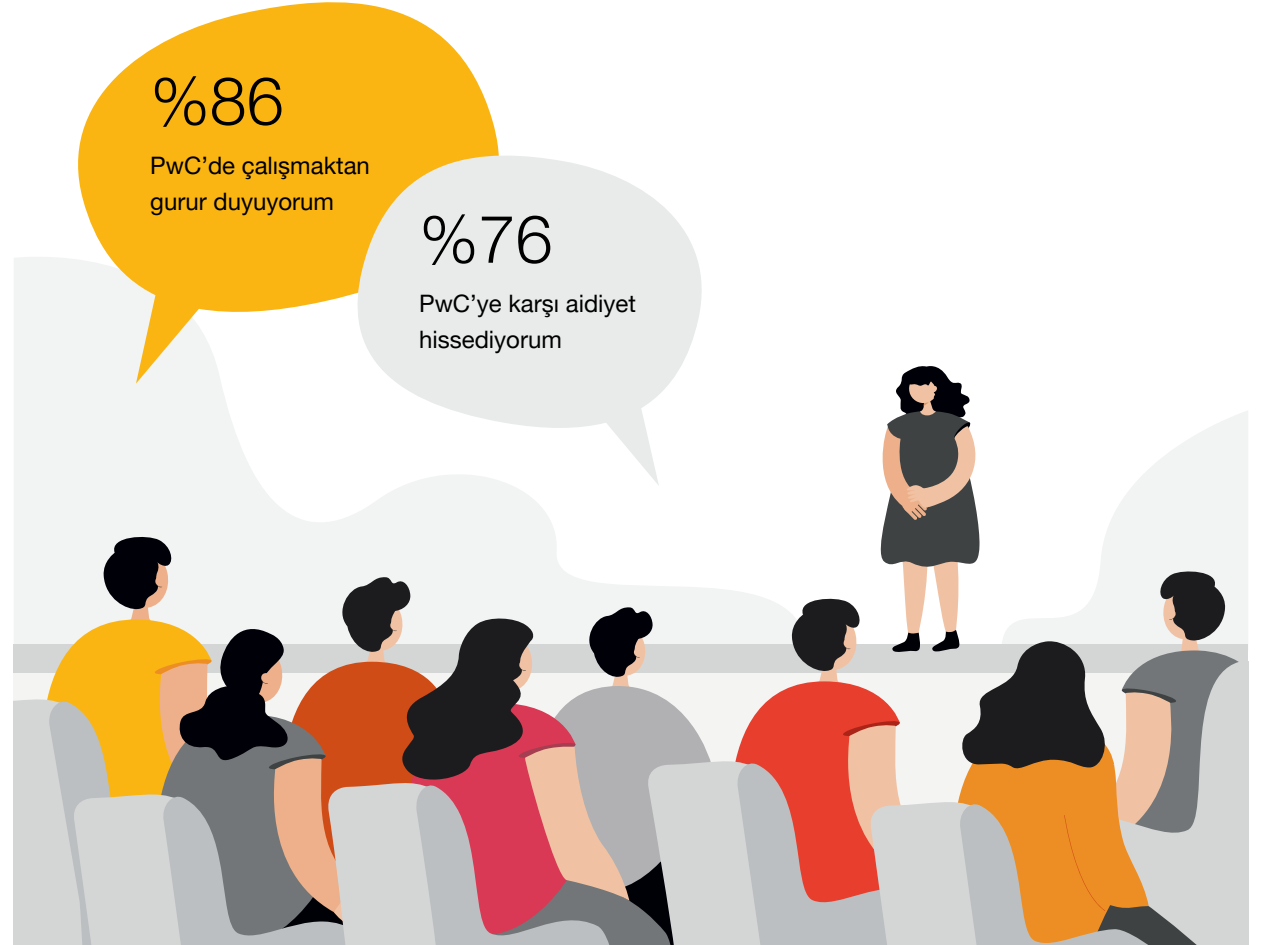


## Çalışanlarımızı Dinliyoruz

PwC’de her yıl tüm ülkelerde çalışan memnuniyetini ölçmek üzere çalışan memnuniyet anketi düzenliyoruz. 327 binden fazla PwC çalışanının katıldığı “Küresel Çalışan Memnuniyeti” araştırması önemli bir süreçtir. Anket sonuçları, daha iyi bir çalışan deneyimi sunmamız için bizlere yol gösteriyor. Daha iyi çalışan deneyimine ulaşmaya yönelik hedefimizi gerçekleştirmek için, küresel ve yerel düzeyde alacağımız aksiyonları ve iyileştirmeleri şekillendirmemiz için yardımcı oluyor.

PwC Türkiye olarak bizler bu anketin sonuçlarını yerel olarak analiz ederek ortaklarımıza ve çalışanlarımıza bildiriyoruz. Değerlendirmelerde ortaya çıkan özel sorunları iş ve operasyon birimi seviyelerinde ele alıyor, bu sorunları çözmek ve kendimizi geliştirmek için aksiyonları hayata geçiriyoruz.

PwC Türkiye olarak gerçekleştirdiğimiz FY21 Küresel Çalışan Memnuniyeti Anketimizde iş deneyimi, sağlık ve iş güvenliği/iş sağlığı konularına daha fazla odaklanan yenilenmiş içerik ile çalışanlarımızın fikirlerini aldık. Çalışanlarımızın %86’sı PwC Türkiye’de çalışmaktan gurur duyduklarını, %64’ü PwC Türkiye’de çalışmaktan keyif aldıklarını, %76’sı ise PwC’ye karşı bir aidiyet duygusu içinde olduklarını belirtti.



## Yetenek Yönetimi ve İşe Alım

En büyük gücümüz olan çalışanlarımız, iş stratejimizin ve başarımızın merkezinde yer alıyorlar. Bu doğrultuda, çalışanlarımıza değer vermek, bir PwC önceliğidir ve sorumlu iş anlayışımızın temel bileşenini oluşturuyor.

Yüksek kaliteli hizmet sunma konusundaki güçlü sorumluluk duygumuzu paylaşan en iyi insanları işe almayı, sunduğumuz eğitim olanaklarıyla yeteneklerini geliştirmeyi amaçlıyoruz.

İşe alım standartlarımız, “PwC Professional” çerçevesi ile oluşturulan yetkinlik bazlı görüşme sürecini ve adayın özgeçmiş değerlendirmelerini içeriyor. Çalışanlarımızın PwC Türkiye’ye yaptıkları bir iş başvurusu anından itibaren ve bizimle olan kariyerleri boyunca mümkün olan en iyi aday/ çalışan deneyimine sahip olmaları için çalışıyoruz.

Kapsayıcı kültürümüz, çeşitli yetenekleri işe almak ve yetenekleri geliştirmeye dayanıyor. Aynı zamanda yenilikçi fikirleri ile iş dünyasını zenginleştiren genç yetenekleri bünyemize katmak için çalışmalarımızı sürdürüyor, sunduğumuz staj imkanları ile genç istihdama katkı sağlıyoruz. Uyguladığımız çalışan politikası stratejimiz ile, yetenekleri kendisine çeken bir işveren markası olmayı hedefliyoruz.

### Yeni Dünya, Yeni Yetenekler

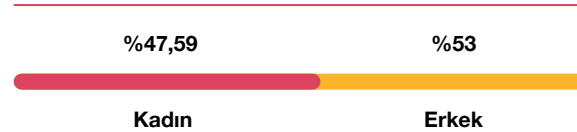
#### Hizmet alanına göre işe alım

	FY19	FY20	FY21
Denetim ve Güvence	348	267	356
Danışmanlık	66	53	73
Vergi	112	120	132
Firma Hizmetleri	37	41	37
<b>Toplam</b>	<b>563</b>	<b>481</b>	<b>598</b>

#### Cinsiyete göre STEM geçmişine sahip işe alınan çalışanlar

	FY19	FY20	FY21
Kadın	50	56	65
Erkek	69	60	72
<b>Toplam</b>	<b>119</b>	<b>116</b>	<b>137</b>

#### İşe alınanların cinsiyet dağılımı



## Çalışan Gönüllülüğü



Kurumsal sosyal sorumluluk projelerimiz ile, gönüllü çalışanlarımızın topluma değer katarak kendilerini firmaya daha bağlı hissetmelerine ve sosyal farkındalıklarının artmasına yardımcı oluyoruz. Çalışanlarımızın birçoğunun topluma “değer katmak” istediğini ve ayrıca çalışma alanımız dışındaki topluluk faaliyetlerine katılmaktan memnuniyet duyduğunu gözlemliyoruz. Sosyal sorumluluk projelerimiz bilgi beceri paylaşımı, eğitim, mentorluk ve gönüllülük aktivitelerini içeriyor. Tüm bu aktiviteler, gönüllü çalışanlarımıza, topluma ve kendilerine en uygun şekilde katkıda bulunmaları için yollar sunuyor.

### Çalışan gönüllülüğü çalışmalarımız

	FY19	FY20	FY21
Faaliyet Sayısı	1	2	2
Maddi Değer	24.000	48.000	56.250
Toplam Süre (Saat)	160	320	375
Gönüllülük Oranı	%1,19	%2,31	%4,12

### Aktif rol aldığımız bazı dernekler



### Tiyatro Destekleme Projemiz

Pandemi döneminde aylarca kapalı kalan tiyatroalara destek olmak amacıyla, çalışanlarımız adına oyun biletleri aldık ve oyunları online izleyebilmeleri için çalışanlarımızla uygulama üzerinden paylaştık.



### Sokak Hayvanlarını Besleme Projemiz

Sokak hayvanlarını önemsiyoruz. Çalışanlarımız ile sokak hayvanları için aldığımız mama ve mama kaplarını sokaktaki canlar için yerleştirdik.



### Türkiye Eğitim Gönüllüleri Vakfı (TEGV) Bağışı

Eğitime muhtaç çocuklara destek olmak amacıyla TEGV ürünlerinin yer aldığı özel bir karşılama seti aramıza yeni katılan çalışanlarımız için hazırlandı.



### UN Women Toplumsal Cinsiyete Dayalı Şiddete Karşı Aktivizm Kampanyası

Siber Şiddete karşı, UN Women'ın küresel bazda Sverege ile birlikte çalıştığı ve aynı zamanda HeforShe programının bir parçası olan projede, PwC Türkiye olarak, 8 Mart Dünya Kadınlar Günü'nde programın Türkiye versiyonunu çalışanlarımızla ve ayrıca müşterilerimizle paylaştık.



### Lösemili Çocuklar Sağlık ve Eğitim Vakfı (LÖSEV) Bağışı

Lösemi hastalığına bağlı ihtiyaç sahibi çocuklara destek olmak için LÖSEV ürünlerini içeren özel bir bebek doğum seti, PwC Türkiye'nin yeni anne babaları için hazırlandı.







## Rakamlarla Çalışanlarımız

### Cinsiyete göre çalışanlar

	FY19	FY20	FY21
Kadın	864	902	976
Erkek	810	828	846
<b>Toplam</b>	<b>1.674</b>	<b>1.730</b>	<b>1.822</b>

### Cinsiyete göre yöneticiler (müdür ve üzeri)

	FY19	FY20	FY21
Kadın	202	224	244
Erkek	254	266	286
<b>Toplam</b>	<b>456</b>	<b>490</b>	<b>530</b>

### Hizmet alanına göre çalışanlar (şirket ortakları hariç)

	FY19	FY20	FY21
Denetim ve Güvence	746	775	795
Danışmanlık	156	155	168
Vergi	417	445	483
Firma Hizmetleri	301	302	320

### Pozisyona göre çalışanlar

	FY19	FY20	FY21
Uzmanlar & Kıdemli Uzmanlar	1.030	1.050	1.102
Müdür ve Üzeri Yöneticiler	456	490	530
Diğer	188	190	190







# Toplum





# Toplum



## Yaklaşımımız

Topluma katkımızın temelinde müşterilerimize sunduğumuz değer ve çalışanlarımıza sağladığımız fırsatlar yatıyor.

Uzun vadeli değer yaratma çabamız, rekabet avantajını güvence altına almak, riski azaltmak ve paydaş ilişkilerini güçlendirerek genel iş performansını artırmak için kritik bir öneme sahip. Bizler de müşterilerimize sunduğumuz hizmet ile şirketlerin paydaşlarıyla güven inşa etme ve sürdürülebilir sonuçlar elde etme arayışlarında onlara yardımcı oluyor, böylece onların müşterileri ve bir bütün olarak toplum için daha fazla ekonomik ve sosyal değer yaratmasına katkıda bulunuyoruz.

Başka bir söylemle, dünyanın karşı karşıya olduğu en büyük sorunları güvenli bir zeminde ele almak için başkalarıyla iş birliği yapmak amacındayız. Bu nedenle PwC Türkiye olarak toplumsal sorunların çözümünün bir parçası olmak ve insanların geleceğe uyum sağlamasına yardımcı olmak gibi bir sorumluluğumuz olduğuna inanıyoruz. Bu amaçla, farklı paydaş gruplarıyla yakın bir şekilde çalışıyor ve yeni, hızlı gelişen bir dünyada sürdürülebilir ve başarılı olmalarına yardımcı olmak için bilgi birikimimizi ve deneyimlerimizi onlarla paylaşıyoruz.

## Öncelikli Konularımız

### İstihdam ve Ekonomik Katkı



### Toplum ve Çevre Üzerinde Olumlu Etki





# İstihdam ve Ekonomik Katkı



Müşterilerimizin, tedarikçilerimizin, ortaklarımızın ve çalışanlarımızın yanı sıra yaşadığımız, çalıştığımız ve hizmet verdiğimiz toplulukların yararına sürdürülebilir ekonomik büyüme oluşturmaya odaklanıyoruz. Ülkemizde gerçekleştirdiğimiz faaliyetlerin ekonomiye olan katkılarını aşağıdaki gibi özetleyebiliriz:

- Türkiye ekonomisine katkıda bulunmak
- Türkiye'deki istihdamı desteklemek
- Sorumlu Tedarik
- STK'lara, sosyal ve mikro girişimcilere sürdürülebilir faaliyetler için eğitim vermek
- Geleceğin işyeri olma vizyonu ile istihdam edilebilirlik becerileri konusunda öğrencilere ve bireylere rehberlik ve eğitim vermek
- Vergilerimizi ödemek

Farklı teknik ve sektörel uzmanlığımız sayesinde, yerel ve uluslararası müşterilerimize sorunlarını hızlıca çözmeleri ve daha uzun vadeli hedefler üzerinde çalışmalarını için destek olabilecek bir konumdayız. Rekabetçi kalma, yeniliği teşvik etme, katılımı artırma ve çevremizi koruma arasında bir denge kurarak özel ve kamu sektörü ile, sivil toplum kuruluşlarının daha geniş bir bakış açısı kazanmasına yardımcı oluyoruz.

Faaliyetlerimizle ilgili doğrudan harcamalarımız; topluluklarımız, tedarikçilerimiz ve Türkiye ekonomisi için önemli değer yaratmaya odaklıdır. Doğrudan harcamalarımız, paydaşlarımız tarafından dolaylı harcamalarla ilerleyerek faaliyetlerimizin ekonomideki etkisini artırıyor.

Şirketleri, kamu kurumlarını ve toplulukları etkileyen önemli sorunların ele alınmasına öncülük ediyoruz. Bu doğrultuda, güvence, vergi ve danışmanlık hizmetlerimizle müşterilerimizin ekonomik ve finansal performansını güçlendirerek ülkemizin ekonomik performansına katkıda bulunuyoruz.

## Türkiye'deki istihdamı destekliyoruz

### 2021 yılı itibariyle

- Tüm hizmet alanlarımızda çalışan sayımız **1.822** kişidir.
- **598** yeni çalışana işe aldık.



Satın alma süreçlerimizde, harcamalarımızın ekonomik, çevresel ve sosyal etkilerini dikkate alıyoruz. Bu doğrultuda, PwC Türkiye olarak, temel haklara saygı göstermeyi ve satın alma sürecimizin sosyal, çevresel ve etik etkilerini azaltmayı taahhüt ediyoruz. Küresel PwC ağının sorumlu satın alma yaklaşımını izliyoruz ve uygun koşulların sağlanması ile yerel tedarikçi seçimlerini önemsiyoruz.



## Toplum ve Çevre Üzerinde Olumlu Etki

PwC Türkiye olarak, kurumsal sosyal sorumluluğun geleneksel “hayırseverlik” anlayışının ötesinde olduğuna inanıyoruz. En değerli varlığımız olan deneyimli profesyoneller ve gönüllüler ile topluma en iyi yaptığımız şeyi, kaliteli hizmet sunmayı odağımıza alıyoruz.

En önemli toplumsal etkimiz, Türkiye'nin dünyanın her yerindeki müşterilerimizi desteklemek için her gün yaptığımız işten geliyor. Güven inşa etmek, değişimi yönlendirmek ve toplumun gelişimini desteklemek için PwC'nin en büyük varlığı olan çalışanlarımızın becerilerini, bilgisini ve yeteneğini paylaşmanın gücüne inanıyoruz.

Eğitime, sivil toplum kuruluşlarının kapasitesini geliştirmeye ve sosyal & mikro girişimleri desteklemeye odaklanıyoruz. Bu amaçla, sivil toplum kuruluşları, yeni girişimciler ve kuluçka merkezlerinin yanı sıra öğrenciler ve akademik topluluk ile yakın bir temas ile çalışıyoruz. Hızlı gelişen yeni bir dünyada sürdürülebilir ve başarılı olmalarına yardımcı olmak için bilgi birikimimizi ve deneyimimizi onlarla paylaşıyoruz.



**HeForShe**

**PwC HeForShe Destekçisi**

Toplum olarak geleceğe kanat açarken tek kanatla uçamayız



**Bilinçlenme ve teşvik zamanı**

Türkiye'nin OECD oranlarına yaklaşması bile 2025 yılına kadar milli gelirimizin **%20** artması anlamına geliyor.

**Kadınların iş gücüne katılım oranı**

**OECD %75**

**Türkiye %34**



### Bugüne kadar STK'lar ile yapılan ortak rapor ve çalışmalarımızdan örnekler

	<p><b>PwC - PETDER</b> Akaryakıt Dağıtım Raporları</p>		<p><b>PwC - ULI</b> Gayrimenkulde Gelişen Trendler</p>
	<p><b>PwC - TEDAR</b> Yeni Nesil Satın Alma Araştırması</p>		<p><b>PwC - YASED</b> Kadınların Üst Yönetimde Temsilinin Arttırılmasına Yönelik Uygulamalar ve Öneriler</p>
	<p><b>PwC - TÜSİAD</b> 2023'e Doğru STEM Gereksinimi</p>		<p><b>PwC - SKD</b> Reporting Matters</p>
	<p><b>PwC - TÜSİAD</b> Türkiye'de Dış Ticaret Lojistiği: Maliyet ve Rekabet Unsurları</p>		<p><b>PwC - AÇEV</b> İş ve Özel Yaşam Dengesi Yolunda Çocuk Bakım ve Eğitim Kurumlarının Yaygınlaştırılması</p>

# Ekler



## Ödüllerimiz

PwC, tüm dünyadan işletme öğrencileri ve deneyimli çalışanlar dâhil en iyi yetenekleri kendisine çekiyor. Kurumsal sorumluluk, çeşitlilik, iş-özel hayat dengesi, kariyer koçluğu ve eğitim gibi konulara verdiğimiz önem; şirketimizi çalışmak, öğrenmek ve alanında en iyisi olmak için en çok tercih edilen şirketlerden biri haline getiriyor. PwC'nin son zamanlarda aldığı takdir ve ödüllerden bazıları:



### En Gözde Şirketler

PwC Türkiye, üniversite öğrencileri için denetim sektöründe Türkiye'nin En Gözde Şirketi



### ETİKA

PwC Türkiye, 9. kez üst üste ETİKA Türkiye'nin En Etik Şirketleri ödülü sahibi



### International Tax Review

PwC Türkiye, 6. kez üst üste "Türkiye'nin En İyi Transfer Fiyatlandırması Şirketi" ödülü sahibi



### Bonds & Loans

PwC Türkiye, Bonds & Loans Turkey ödüllerinde 2021 yılının "Finansal Danışmanı" ödülü sahibi



### Brand Finance

PwC, Profesyonel hizmetler sektöründe lider marka



### Forbes

PwC, Çalışan Aileler ve Kadınlar için En İyi 10 Şirket arasında



### Fortune

PwC, çalışmak için En İyi 100 Şirket sıralamasında 23. sırada



### Capital 2021 "İş Dünyasının En Beğenilen Şirketleri Araştırması"

Yönetim Danışmanlığı Sektörü'nde PwC Türkiye İş Dünyasının En Beğenilen Şirketi



### IDC MarketScape

PwC, Strateji Danışmanlığında Dünya Lideri



### DiversityInc

PwC, Çeşitliliği Destekleyen 50 Şirket sıralamasında 4. sırada



### Employer Attractiveness

### Rankings | Universum Global

PwC, üniversite öğrencileri için Türkiye'nin En Çekici İşverenleri arasında





Konu	Metrik	Tanım	Link	Yorumlar	Uyum Durumu
<b>Yönetişim Prensipleri</b>					
<b>Yönetim Amacı</b>	Amacın belirlenmesi	Bir işletmenin ekonomik, çevresel ve sosyal sorunlara çözüm önerme araçlarının ifadesi olarak şirketin kamuya açıkladığı amacı. Kurumsal amaç, hissedarlar dahil tüm paydaşlar için değer yaratmalıdır.	Amacımız ve Değerlerimiz (sayfa 8)	Amacımız ve değerlerimiz başarımızın temelidir. Amacımız, toplumda güven oluşturmak ve önemli sorunlara çözüm üretmektir.	Tam uyum
<b>Yönetim Organının Kalitesi</b>	Yönetim organı yapısı	En yüksek yönetim organının ve komitelerinin bileşimi: ekonomik, çevresel ve sosyal konularla ilgili yetkinlikler; icracı veya icracı olmayan; bağımsızlık; yönetim organındaki görev süresi; her bireyin diğer önemli pozisyonlarının ve taahhütlerinin sayısı ve taahhütlerin niteliği; Cinsiyet; yeterince temsil edilmeyen sosyal gruplara üyelik; paydaş temsili	Yönetim Yapısı (sayfa 10)	PwC Türkiye, Ülke Kıdemli Ortağımız Cenk Ulu'nun liderliğinde yönetim ekibimiz tarafından yönetilmektedir. Liderlerimizin yetkinliklerine dair bilgiler websitemizde mevcut olup yönetim yapımıza dair bilgilere raporumuzdan ulaşılabilir.	Tam uyum
<b>Paydaş Katılımı</b>	Paydaşları etkileyen öncelikli konular	Kilit paydaşlar ve şirket için önemli olan konuların listesi, konuların nasıl belirlendiği ve paydaşların nasıl sürece dahil edildiğinin açıklanması.	Paydaşlarla İletişim (sayfa 20)	Paydaşlarımız için neyin önemli olduğunu, PwC'den ne beklediklerini ve bu beklentileri karşılamak için ne yapmamız gerektiğini anlamak için paydaş katılımı kritik bir rol oynuyor. Paydaşlarımızın önceliklerini, tavsiye ve önerilerini stratejimizi değerlendirmek ve geliştirmek için bir girdi olarak kullanıyor; beklenti, ihtiyaç ve endişelerine yanıt vermek için faaliyetlerimizi sürdürüyoruz.	Tam uyum
<b>Etik Davranış</b>	Yolsuzlukla mücadele	Kurumun yolsuzlukla mücadele politikaları ve prosedürleri hakkında eğitim almış yönetim organı üyelerinin, çalışanlarının ve iş ortaklarının toplam yüzdesi  Teyit edilen yolsuzluk olaylarının toplam sayısı ve niteliği  Yolsuzlukla mücadele için daha geniş çalışma ortamını ve kültürünü geliştirmeye yönelik girişimlerin ve paydaş katılımının tartışılması	Etik ve Uyum (sayfa 24 - 25)	Mali tabloların denetçileri ve diğer türdeki profesyonel hizmetlerin sağlayıcıları olarak, PwC üye firmalarının ve onların ortaklarının ve çalışanlarının temel tarafsızlık, dürüstlük ve profesyonel davranış ilkelerine uymaları beklenir. Güvence müşterileri ile ilgili olarak, bağımsızlık, bu gerekliliklerin temelini oluşturur. Bu ilkelere uymak, müşterilerimize en iyi kalitede hizmet vermek için esastır.	Tam uyum



Konu	Metrik	Tanım	Link	Yorumlar	Uyum Durumu
<b>Etik Davranış</b>	Korumalı etik tavsiye ve raporlama mekanizmaları	Etik ve yasal davranış ve kurumsal dürüstlük hakkında tavsiye almak için iç ve dış mekanizmaların belirtilmesi	Amacımız ve Değerlerimiz (sayfa 8)	Amacımız ve değerlerimiz başarımızın temelidir. Amacımız, toplumda güven oluşturmak ve önemli sorunlara çözüm üretmektir.	Tam uyum
<b>Risk ve Fırsatların Gözetimi</b>	Risk ve fırsatların iş süreçlerine entegrasyonu	Şirketin özel olarak karşı karşıya olduğu temel maddi riskleri ve fırsatları (genel sektör risklerinin aksine), bu risklere ilişkin şirketin iştahı, bu risklerin ve fırsatların zaman içinde nasıl değişim gösterdiği ve bu değişimlere nasıl yanıt verildiğine dair açıklamalar. Bu fırsatlar ve riskler, iklim değişikliği ve veri yönetimi dahil olmak üzere maddi ekonomik, çevresel ve sosyal konuları içermelidir.	Risk Yönetimi (sayfa 27)	Risklerin azaltılması için tespit etme, yönetme ve planlama, herhangi bir işi yürütmenin önemli bir parçasıdır. Pwc'nin Yeni Denklemi, küresel trendlerin analizlerine ve müşteriler ve paydaşlarla yapılan görüşmelere dayanmaktadır ve müşterilerin önümüzdeki yıllarda karşılaşacakları birbiriyle bağlantılı iki ihtiyaca odaklanmaktadır. Birincisi, önemi gittikçe artan güven inşa etmektir. İkincisi, rekabetin ve bozulma riskinin her zamankinden daha yoğun olduğu ve toplumsal beklentilerin hiç bu kadar büyük olmadığı bir ortamda sürdürülebilir sonuçlar elde etmektir.	Tam uyum
<b>Gezegen</b>					
<b>İklim Değişikliği</b>	Sera gazı (GHG) emisyonları	GHG Protokolü dahilinde Kapsam 1 ve Kapsam 2 için ilgili tüm sera gazları (örn. karbondioksit, metan, azot oksit, F-gazları vb.) için metrik ton karbondioksit eşdeğerinin (tCO2e) raporlanması. Mümkünse, yukarı ve aşağı yönlü (GHG Protokolü Kapsam 3) önemli emisyonların tahminsel olarak raporlanması.	Karbon Ayak İzimiz (sayfa 39)	Öncelikli konularımızdan biri olan İklim Değişikliği kapsamında ele aldığımız Kapsam 1,2 ve 3 sera gazı emisyonlarımızı bu sene ilk defa sürdürülebilirlik raporumuz kapsamında kamuoyu ile paylaşmaktayız.	Tam uyum
<b>İklim Değişikliği</b>	TCFD uygulaması	İklimle ilgili Finansal Açıklamalara İlişkin Görev Gücü'nün (TCFD) tavsiyelerini tam olarak uygulanması. Gerekirse, tam uygulama için en fazla üç yıllık bir zaman çizelgesi açıklanması. Küresel ısınmayı sanayi öncesi seviyelerin 2°C'nin çok altında sınırlamak ve ısınmayı 1,5°C ile sınırlamak için çaba sarf etmek şeklinde olan Paris Anlaşması'nın hedefleri ve 2050'den önce net sıfır emisyonla ulaşılması ile uyumlu sera gazı emisyonu hedeflerinin belirlenip belirlenmediği veya belirlemeye dair taahhüt olup olmadığının açıklanması.		PwC Küresel Ağı, 2016'dan beri TCFD üyesi olup tavsiyelerinin yayınlandığı 2017'den beri TCFD'yi desteklemektedir.	Kısmi uyum



Konu	Metrik	Tanım	Link	Yorumlar	Uyum Durumu
<b>Doğanın Yok Oluşu</b>	Arazi kullanımı ve ekolojik duyarlılık	Korunan alanlar ve/veya önemli biyolojik çeşitlilik alanları (KBA) içinde/veya bitişiğinde sahip olunan, kiralanan veya yönetilen alanların sayısını ve alanını (hektar cinsinden) bildirilmesi.		Hizmetlerimizin türü göz önüne alındığında, doğrudan arazi kullanımımız sınırlı olup şehirlerde bulunan 4 ofis ile faaliyet göstermekteyiz. Bu nedenle, sahip olduğumuz araziler korunan alanların ve/veya önemli biyolojik çeşitlilik alanlarının içinde veya bitişiğinde yer almamaktadır.	İlgisiz
<b>Temiz Su Kaynakları</b>	Su stresi olan bölgelerde su tüketimi ve su çekimi	Önemli olduğu durumlarda WRI Aqeduct su risk atlasına göre yüksek veya aşırı yüksek temel su stresi olan bölgelerin her biri için çekilen megalitre su, tüketilen megalitre su ve her birinin yüzdesinin raporlanması. Mümkün ise tüm değer zinciri (yukarı yönlü ve aşağı yönlü) için aynı bilgilerin tahminsel olarak hesaplanması ve raporlanması.		Operasyonlarımızın ofis bazlı doğası göz önüne alındığında su tüketimimiz sınırlıdır.	Tam uyum
<b>İnsan</b>					
<b>Onur ve Eşitlik</b>	Çeşitlilik ve kapsayıcılık (%)	Yaş grubu, cinsiyet ve diğer çeşitlilik göstergelerine göre çalışan yüzdesi	Kapsayıcılık ve Çeşitlilik (sayfa 51)	Kapsayıcılık ve Çeşitlilik öncelikli konularımızdan biridir.	Tam uyum
<b>Onur ve Eşitlik</b>	Ücret eşitliği (%)	Kadınlar-erkekler, küçük-büyük etnik gruplar ve diğer ilgili eşitlik alanları gibi eşitliğin öncelikli alanları için önemli operasyon yerlerine göre her bir çalışan kategorisi için temel maaş ve ücretin oranı.		Bu metrik için gelecek raporlarımızda daha fazla veri sağlamak için çalışmalarımıza devam ediyoruz.	Kısmi uyum
<b>Onur ve Eşitlik</b>	Ücret Düzeyi (%)	Yerel asgari ücrete kıyasla cinsiyete göre standart giriş seviyesi ücret oranları.  CEO'nun yıllık toplam ücretinin, CEO hariç tüm çalışanlarının yıllık toplam ücretlerinin medyanına oranı		PwC Türkiye, Türkiye'deki asgari ücretle uyumludur. Bu nedenle, bu metrik bizim için ilgisizdir.	İlgisiz





Konu	Metrik	Tanım	Link	Yorumlar	Uyum Durumu
<b>Onur ve Eşitlik</b>	Çocuk, zorla veya zorunlu çalıştırma vakaları riski	Çocuk işçiliği, zorla veya zorunlu çalıştırma vakaları açısından önemli risk taşıdığı düşünülen faaliyetler ve tedarikçiler hakkında bir açıklama. Bu tür riskler şunlarla ilgili olarak ortaya çıkabilir: a) operasyon türü (üretim tesisi gibi) ve tedarikçi türü ve b) operasyonların ve tedarikçilerin risk altında olduğu ülkeler veya coğrafi bölgeler.		Kendi operasyonlarımızın hiçbirinde çocuk, zorla veya zorunlu çalıştırmamaktayız. Tedarikçilerimiz, her türlü çocuk işçiliğine, insan ticaretine ve modern köleliğe karşıdır ve hoşgörüsüzlüğümüzde açıkça belirtilen Küresel Üçüncü Taraf Davranış Kurallarımıza uymak zorundadır.	İlgisiz
<b>Gelecek için Beceriler</b>	Verilen eğitim	Cinsiyete ve çalışan kategorisine göre, raporlama döneminde kurum çalışanlarının aldığı kişi başına ortalama eğitim saatleri (çalışanlara verilen toplam eğitim saatinin çalışan sayısına bölümü). Tam zamanlı çalışan başına ortalama eğitim ve geliştirme harcaması (çalışanlara verilen toplam eğitim maliyetinin çalışan sayısına bölümü).	Çalışan Eğitimleri ve Gelişimi (sayfa 52 - 53)	Çalışan Eğitimleri ve Gelişimi öncelikli konularımızdan biridir. FY21 için toplam eğitim 134.384 saat olup çalışan başına ortalama eğitim 73.75 saattir. Bu metrik için gelecek raporlarımızda daha fazla veri sağlamak için çalışmalarımıza devam ediyoruz.	Kısmi uyum
<b>Sağlık ve Refah</b>	Sağlık ve Güvenlik (%)	İşle ilgili yaralanma sonucu ölümlerin sayısı ve oranı; yüksek sonuçlu işle ilgili yaralanmalar (ölümler hariç); kaydedilebilir işle ilgili yaralanmalar, işle ilgili başlıca yaralanma türleri ve çalışılan saat sayısı. Kuruluşun, çalışanların mesleki olmayan tıbbi ve sağlık hizmetlerine erişimini nasıl kolaylaştırdığına ve çalışanlara ve işçilere sağlanan erişimin kapsamına ilişkin bir açıklama.	Çalışan Sağlığı ve Refahı (sayfa 54 - 55)	Çalışanlarımızın güvenliği ve refahı birinci önceliğimizdir. Raporumuzun çalışan sağlığı ve refahı bölümü, çalışanlarımızın sağlık hizmetlerine erişim, şirket içi politikalar ve uygulamalara ilişkin bilgileri içermektedir. PwC tarafından üstlenilen işin doğası gereği, işyeri yaralanmalarının son derece nadirdir.	Tam uyum
<b>Refah</b>					
<b>İstihdam ve Refah Oluşturma</b>	Mutlak istihdam sayısı ve oranı	Raporlama döneminde, yaş grubuna, cinsiyete, diğer çeşitlilik göstergelerine ve bölgeye göre işe alınan toplam yeni çalışan sayısı ve oranı. Raporlama döneminde, yaş grubuna, cinsiyete, diğer çeşitlilik göstergelerine ve bölgeye göre toplam çalışan devir hızı ve sayısı.	İşe Alım ve Yetenek Yönetimi (sayfa 56)	Bu metrik için gelecek raporlarımızda daha fazla veri sağlamak için çalışmalarımıza devam ediyoruz.	Kısmi uyum



Konu	Metrik	Tanım	Link	Yorumlar	Uyum Durumu
<b>İstihdam ve Refah Oluşturma</b>	Ekonomik Katkı	<p>Kuruluşun küresel operasyonları için temel bileşenleri kapsayan, tahakkuk bazında üretilen ve dağıtılan doğrudan ekonomik değer. İdeal olarak şu şekilde bölünür:</p> <ul style="list-style-type: none"><li>• Gelirler</li><li>• İşletme maliyetleri</li><li>• Çalışan ücretleri ve hakları</li><li>• Sermaye sağlayıcılara yapılan ödemeler</li><li>• Devlete yapılan ödemeler</li><li>• Toplumsal yatırım</li></ul> <p>Devletten alınan mali yardım: Kuruluş tarafından raporlama döneminde herhangi bir devletten alınan mali yardımın toplam parasal değeri.</p>	<a href="#">PwC Türkiye Şeffaflık Raporu</a>	<p>PwC Türkiye 2021 Şeffaflık Raporu'nda gelirlerimize dair bilgiler kamuoyu ile paylaşılmaktadır.</p> <p>Bu metrik için gelecek raporlarımızda daha fazla veri sağlamak için çalışmalarımıza devam ediyoruz</p>	Kısmi uyum
<b>İstihdam ve Refah Oluşturma</b>	Finansal yatırım katkısı	<p>Şirketin yatırım stratejisini açıklamak için anlatımla desteklenen toplam sermaye harcamaları (CapEx) eksi amortisman.</p> <p>Şirketin hissedarlara sermaye getirisi stratejisini açıklamak için anlatıyla desteklenerek hisse geri alımları artı temettü ödemeleri açıklaması.</p>		<p>PwC, özel sektöre ait ayrı tüzel kişiliklerden oluşan bir ağ olduğundan, bu metrik bizim için ilgisizdir.</p>	İlgisiz
<b>Daha İyi Ürün ve Hizmetler İçin İnovasyon</b>	Toplam Ar-Ge giderleri (\$)	Araştırma ve geliştirme ile ilgili toplam maliyetler.	Dijital Dönüşüm (sayfa 30 - 31)	<p>Dijital dönüşüm ve inovasyon öncelikli konularımızdan biridir. PwC Türkiye olarak çalışma şeklimizi ve hizmet sunumumuzu (araç/dijital varlıklar) daha fazla dijitalleştirmeye ve çalışanlarımızın becerilerini artırmaya kararlıyız. Bunu, yeni yeteneklere ve ittifaklara yatırım yaparak ve BXT ve Deneyim Danışmanlığı ekiplerimizi güçlendirerek yapıyoruz.</p>	Kısmi uyum



Konu	Metrik	Tanım	Link	Yorumlar	Uyum Durumu
<b>Toplum ve Sosyal Yaşam Gücü</b>	Ödenen toplam vergi	Vergi kategorisine göre kurumlar gelir vergileri, emlak vergileri, kredilendirilemeyen KDV ve diğer satış vergileri, işveren tarafından ödenen bordro vergileri ve şirkete maliyet oluşturan diğer vergiler dahil olmak üzere şirket tarafından üstlenilen toplam küresel vergi.		Ortaklıkta elde edilen gelir üzerinden verginin ödenmesi, bireysel sermaye ortaklarının bir yükümlülüğü olması, ortaklıkların bir özelliğidir. Bu durum ve PwC ağ üye firmalarının ayrı yasal yapısı göz önüne alındığında, üye firmalar emlak vergileri veya geri alınamayan satış vergileri gibi bir dizi başka vergi ödemektedir. Ancak PwC Türkiye olarak bu bilgileri paylaşmamaktayız.	Kısmi uyum

## Birleşmiş Milletler Küresel Sözleşmesi İlerleme Raporu

Alan	İlkeler		İlgili Bölüm / Dış Link
<b>İnsan Hakları</b>	İlke 1	İş dünyası, ilan edilmiş insan haklarını desteklemeli ve haklara saygı duymalı.	İnsan Hakları (sayfa 51)
	İlke 2	İş dünyası, insan hakları ihlallerinin suç ortağı olmamalı.	İnsan Hakları (sayfa 51)
<b>Çalışma Standartları</b>	İlke 3	İş dünyası, çalışanların sendikalaşma ve toplu müzakere özgürlüğünü desteklemeli.	<a href="http://www.pwc.com/gx/en/about/ethics-business-conduct/global-third-party-code-of-conduct">www.pwc.com/gx/en/about/ethics-business-conduct/global-third-party-code-of-conduct</a>
	İlke 4	Zorla ve zorunlu işçi çalıştırma uygulamasına son verilmeli.	<a href="http://www.pwc.com/gx/en/about/ethics-business-conduct/global-third-party-code-of-conduct">www.pwc.com/gx/en/about/ethics-business-conduct/global-third-party-code-of-conduct</a>
	İlke 5	Her türlü çocuk işçi çalıştırılmasına son verilmeli.	<a href="http://www.pwc.com/gx/en/about/ethics-business-conduct/global-third-party-code-of-conduct">www.pwc.com/gx/en/about/ethics-business-conduct/global-third-party-code-of-conduct</a>
	İlke 6	İşe alım ve işe yerleştirmede ayrımcılığa son verilmeli.	Kapsayıcılık ve Çeşitlilik (sayfa 52) Yetenek Yönetimi ve İşe Alım (sayfa 57)
<b>Çevre</b>	İlke 7	İş dünyası, çevre sorunlarına karşı ihtiyati yaklaşımları desteklemeli.	Çevre (sayfa 36-46)
	İlke 8	Çevresel sorumluluğu artıracak her türlü faaliyete ve oluşuma destek vermeli.	Çevresel Farkındalık Yaratma (sayfa 47) Toplum ve Çevre Üzerinde Olumlu Etki (sayfa 63)
	İlke 9	Çevre dostu teknolojilerin gelişmesini ve yaygınlaşmasını desteklemeli.	Dijital Dönüşüm (sayfa 30-31)
<b>Yolsuzlukla Mücadele</b>	İlke 10	İş dünyası, rüşvet ve haraç dâhil her türlü yolsuzlukla savaşmalı.	Etik ve Uyum (sayfa 25-26)



# PwC Türkiye Sürdürülebilirlik Raporu FY21

## İletişim



### Evren Sezer

ESG Platform Lideri  
0212 326 6468  
evren.sezer@pwc.com

© 2022 PwC Türkiye. Tüm hakları saklıdır.

Bu belgede PwC ifadesi, PwC ağını veya PwC ağının üyesi olan bağımsız ve farklı tüzel kişiliklerden oluşan PwC Türkiye'yi ifade etmektedir.

Daha detaylı bilgi için [www.pwc.com/structure](http://www.pwc.com/structure) adresini ziyaret edebilirsiniz.

2022 - 0144

